



Listo-Catalogo Henco Idraulica e Gas | 2015-1

# SISTEMI DI DISTRIBUZIONE IDRICO E GAS



# SISTEMA DI DISTRIBUZIONE HENCO LA MODERNA DISTRIBUZIONE IDRICA E GAS

Il sistema di distribuzione idrica e gas Henco è sinonimo di innovazione e tecnologia nel mercato della termoidraulica.

Grazie al tubo multistrato reticolato PE-Xc e ai raccordi a pressare o ad innesto Vision, risulta essere un sistema estremamente flessibile, pratico e sicuro nella realizzazione degli impianti.

Un metodo sempre più apprezzato dagli operatori del settore che, con i prodotti Henco, si assicurano qualità e certezze per soddisfare al meglio la propria clientela.

In questo listo-catalogo troverete tutte le informazioni necessarie per conoscere il sistema di distribuzione idrica e gas Henco.

## **Cappellotto - Henco: una collaborazione vincente**

Cappellotto è il referente italiano per la distribuzione del sistema Henco su tutto il territorio nazionale.

Grazie alla pluriennale esperienza maturata nella commercializzazione di sistemi distributivi, alla serietà dimostrata nel seguire e soddisfare la clientela e alla dinamicità d'impresa sempre all'avanguardia nelle scelte tecnologiche, Henco ha reputato Cappellotto l'azienda ideale con la quale collaborare per operare in Italia.

Un'unione vincente che in questi anni ha dato molte soddisfazioni e che prosegue per darvi la qualità ed il servizio che meritate.







**Sistema  
di distribuzione  
IDRICA**



**Sistema  
di distribuzione  
GAS**



**Sistema  
di climatizzazione  
RADIANTE**

# INDICE

## SISTEMA IDRICO E GAS

Capitolo	Pagina
<b>Sistema Idrico</b>	
1 Tubazioni .....	11
2 Raccordi in PVDF a pressare (fino al diametro 63).....	21
3 Raccordi in PVDF a pressare Super Sizes (75-90-110) ....	29
4 Raccordi in PVDF Vision-Push.....	33
5 Raccordi in ottone a pressare .....	43
6 Raccordi in ottone ad avvitamento.....	51
7 Collettori per sanitario e riscaldamento .....	57
8 Valvole per radiatori, rubinetti ad incasso e valvole a sfera .....	63
<b>Sistema Gas</b>	
9 Tubazioni .....	69
10 Raccordi in ottone a pressare .....	77
11 Attrezzatura .....	85
Condizioni generali di vendita .....	94

# I PUNTI DI FORZA HENCO



Sede e stabilimenti  
produttivi Henco.  
Herentals (Belgio)



### Produzione

Eseguita in regime di qualità certificata nei moderni stabilimenti di Herentals (Belgio), la produzione Henco esprime numeri ragguardevoli: 400.000 metri di tubo multistrato e 30.000 raccordi PVDF al giorno. Numeri che evidenziano la posizione di leader, ricoperta da Henco, nel settore del tubo multistrato.



### Ricerca e sviluppo

Il costante impegno nella ricerca e nello sviluppo di nuovi prodotti e soluzioni ha permesso a Henco di diventare il protagonista principale nella produzione di tubo multistrato, ma anche di sviluppare prodotti all'avanguardia come i raccordi in PVDF Vision che consentono di installare i componenti in modo pratico, veloce e sicuro.



### Distribuzione

Henco, sia direttamente che in collaborazione con società locali, distribuisce i propri prodotti, in modo rapido e puntuale, in ben 86 paesi nel mondo.



### Certificazioni

Tutta la produzione Henco è certificata secondo gli standard qualitativi di molti paesi europei.



### Gamma

Henco esprime la maggior varietà nel settore del tubo multistrato, sia nella dimensione delle tubazioni che raggiungono i 110 mm di diametro sia nel numero e nelle tipologie di raccordi, che comprendono oltre 250 figure. Henco presenta inoltre una gamma completa nel settore dei tubi multistrato per gas e nei relativi raccordi in ottone. Collettori, valvole, pezzi speciali ed attrezzature completano il sistema Henco Gas.



# COPERTURA ASSICURATIVA DEI SISTEMI HENCO

## Assicurazione Henco

I prodotti Henco  
sono accompagnati  
da una copertura  
assicurativa  
stipulata con AON



### CERTIFICATE OF INSURANCE

This is to certify that we, **Aon Risk Solutions**, Insurance Brokers & Risk Consultants at Rotterdam, The Netherlands, have effected the following Liability Insurance.

Policy number : V0100084803  
Policy holder : Aalberts Industries N.V.  
Insured : Aalberts Industries N.V. and its subsidiaries including  
- Henco Industries N.V.  
Limit of liability : EUR 10,000,000.00 per occurrence and in the aggregate per annum  
Territory : Worldwide  
Insurer : Zurich Insurance Plc., Netherlands Branch

The current policy period expires 1<sup>st</sup> January 2016 with tacit renewal for a period of 12 months, unless notice has been given by either party according to the policy conditions.

This certificate is subject to the terms, conditions, exclusions and limitations of policy number V0100084803 issued in the Dutch language and in the event of claims or disputes the policy wording will be binding.

Rotterdam, January 21, 2015  
Aon Risk Solutions





# CERTIFICAZIONI HENCO

Siamo  
certificati  
per offrirvi  
il meglio



LABORATÓRIO NACIONAL DE ENGENHARIA CIVIL



# TUBO MULTISTRATO HENCO ( PE-XC / AL / PE-XC )

## Struttura del tubo

### Tubo interno

estruso da granulati di polietilene ad alta densità, reticolato tramite raggi di elettroni (PE-Xc)

### Strato adesivo

di elevata qualità per un collegamento omogeneo fra il tubo di alluminio ed il tubo interno in PE-Xc

### Tubo di alluminio (AL)

saldato longitudinalmente testa a testa e controllato elettronicamente

### Strato adesivo

di elevata qualità per un collegamento omogeneo fra il tubo di alluminio ed il tubo esterno in PE-Xc

### Tubo esterno estruso

da granulati di polietilene ad alta densità, reticolato tramite raggi di elettroni (PE-Xc)



**new**

## PN 16 - IL NUOVO HENCO STANDARD

Henco è l'unica azienda ad avere un sistema di tubi e raccordi testato a 16 bar.

Valido per i diametri 16, 20, 26 e 32 mm, per il tubo Henco standard, per i raccordi a pressione in PVDF ed in ottone e per i raccordi ad innesto rapido Henco Vision.



Listo-Catalogo Henco Idraulica e Gas | 2015-1

# SISTEMA IDRICO: TUBAZIONI



# CARATTERISTICHE TECNICHE

## TUBO MULTISTRATO HENCO

### ( PE-Xc / AL / PE-Xc )



### Composizione del tubo multistrato

Il tubo Henco multistrato è composto da un tubo di alluminio saldato longitudinalmente testa a testa, dotato di uno strato interno e di uno esterno di polietilene reticolato mediante raggi di elettroni.

I vari strati sono uniti tra di loro attraverso uno strato adesivo di alta qualità, creando un tubo multistrato che unisce tutti i vantaggi delle materie plastiche e dei tubi metallici.

Il tubo interno e quello esterno vengono prodotti con granulati di polietilene ad alta densità (HDPE) e successivamente reticolati da raggi di elettroni.

Grazie al processo di reticolazione le qualità naturali del polietilene vengono migliorate di molto, contribuendo tra l'altro alla capacità di sopportare meglio il carico delle temperature e delle pressioni del tubo. Il tubo soddisfa le norme più severe per quanto riguarda gli impianti sanitari e resiste alle sostanze aggressive.

Il tubo di alluminio garantisce l'impermeabilità all'ossigeno ed è indeformabile.

Grazie al processo di saldatura longitudinale testa a testa l'alluminio mantiene dappertutto lo stesso spessore. Di conseguenza anche lo strato esterno reticolato che viene applicato sul tubo di alluminio tramite lo strato adesivo manterrà in ogni sua parte lo stesso spessore, il che porta un beneficio anche alle operazioni di pressione distribuendo perfettamente le forze della pressatura.

A seconda del diametro del tubo, lo spessore dello strato di alluminio è stato calcolato in modo tale che il tubo manterrà sempre la migliore flessibilità.

### Tipi di reticolazioni

Henco produce un tubo multistrato in cui sia il tubo interno che il tubo esterno sono composti da "PE-Xc", polietilene reticolato tramite raggi di elettroni.

**PE** significa polietilene

**X** significa reticolato

**c** significa reticolazione tramite raggi di elettroni, cioè il modo in cui viene reticolato il polietilene.

La reticolazione con raggi di elettroni è il modo migliore e più pulito per la reticolazione del polietilene.

Ci sono varie tipologie per ottenere la reticolazione del polietilene:

- PE-Xa**  
Metodo Engel: un procedimento in cui il polietilene viene mescolato con una concentrazione elevata di perossidi organici. Il perossido fa sì che si creino dei legami tra le catene di polietilene.

**È un metodo chimico.**

- PE-Xb**  
Metodo silanico: la reticolazione ha luogo aggiungendo il silano al polietilene e deve essere completata a mezzo di bagni in acqua calda.

**È un metodo chimico.**

- PE-Xc**  
Contrariamente ai due metodi precedenti, la reticolazione ha luogo durante un secondo processo in cui il tubo viene esposto all'irraggiamento con elettroni.

Grazie all'irraggiamento le molecole di polietilene si combinano e creano una struttura ordinata e resistente.

**È un metodo fisico.**

## Percentuali di reticolazione

Metodo di reticolazione	Grado di reticolazione minimo secondo DIN 16892	Metodo Fisico	Metodo Chimico
PE-Xa	70 %		Perossido
PE-Xb	65 %		Silano
PE-Xc	60 %	Irraggiamento con elettroni	

Nella norma tedesca DIN 16892 è stato stabilito il grado minimo di reticolazione per ogni metodo.

Quindi per soddisfare la norma bisogna che un tubo PE-Xa abbia un grado di reticolazione del 70% e un tubo PE-Xb del 65%, mentre per un tubo PE-Xc basta il 60%, per ottenere un tubo di pari qualità.

Inoltre, il metodo PE-Xc è un metodo fisico: non si impiegano additivi chimici per cui il tubo per definizione non deve essere sciacquato per l'uso in qualsiasi applicazione.

### Struttura del polietilene ad alta densità

Il polietilene è una materia plastica composta da diverse catene di molecole.

Queste catene non sono unite direttamente tra di loro. La struttura di base viene tenuta insieme da deboli forze intermolecolari opposte.

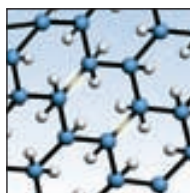
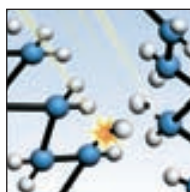
Con il calore, le catene si allontanano sempre di più l'una dall'altra, rendendo il materiale più morbido, più elastico e meno resistente alle pressioni, dunque, meno adatto alle applicazioni sanitarie o di riscaldamento.



### Metodo di reticolazione mediante raggi di elettroni

Sottoponendo il tubo multistrato ad irraggiamento con elettroni di intensità elevata si formano legami incrociati tra le varie catene di molecole della materia plastica.

Gli elettroni fanno sì che gli atomi di ossigeno si stacchino dalle varie catene fornendo così la possibilità agli atomi di carbonio di legarsi e di formare una struttura fortemente reticolata.



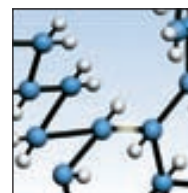
### Struttura reticolata del tubo PE-Xc

I legami incrociati riducono al minimo i movimenti delle catene tra di loro.

In presenza di calore oppure di un'altra forma di energia, la struttura del tubo non si deformerà.

Il polietilene reticolato presenta un comportamento ottimale ai carichi continui provenienti da pressione o temperatura.

La reticolazione garantisce una straordinaria durevolezza.



# CARATTERISTICHE TECNICHE TUBO MULTISTRATO HENCO ( PE-XC / AL / PE-XC )

## I vantaggi del tubo Henco



### Resistente alla temperatura e alla pressione

La temperatura d'esercizio può raggiungere i 95°C e la pressione d'esercizio massima consentita è di 10 bar.



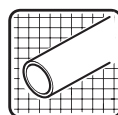
### Espansione lineare minima

Grazie alla presenza dello strato di alluminio il coefficiente di dilatazione di un tubo Henco è paragonabile a quello del tubo di rame e 8 volte inferiore rispetto a quello di un tubo sintetico normale. Il coefficiente di dilatazione è di 0,025 mm/mK.



### Resistente alla corrosione

La superficie liscia del tubo interno ed esterno non consente l'accumulo di sporco, evitando la sedimentazione e la corrosione. La ridotta rugosità del tubo interno assicura inoltre una perdita di pressione minima.



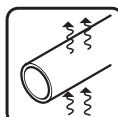
### Stabilità della forma

Dopo essere stato piegato, il tubo mantiene la forma desiderata, perché non ha memoria termica come altri tubi in materiale plastico. Questa caratteristica semplifica e velocizza la posa del tubo ed il montaggio dei raccordi.



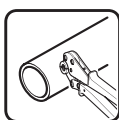
### Resistente all'usura

Il tubo esterno ed interno sono realizzati in polietilene reticolato mediante raggi di elettroni. Il tubo non è dunque soggetto ad usura, neanche in presenza di elevate temperature e velocità di flusso.



### Assolutamente impermeabile all'ossigeno e alla diffusione di condensa

Lo strato in alluminio integrato impedisce la penetrazione di ossigeno nel tubo, evitando problemi di corrosione ad eventuali componenti metallici dell'impianto.



### Peso minimo: montaggio rapido e semplice

La posa rapida e semplice offre risparmi in termini di tempo e costi. Il tubo HENCO è flessibile ed estremamente leggero. Un rotolo da 200m di HENCO Standard 16x2 pesa appena 25 kg.



### Lunga durata

Utilizzando il tubo nel rispetto della pressione e della temperatura d'esercizio prescritte, si garantisce una durata minima di 50 anni.



### Assenza di inquinamento acustico

Al contrario dei tubi in metallo, scegliendo il giusto diametro del tubo non si ha alcun inquinamento acustico dovuto al passaggio di acqua. I rumori di contatto possono essere evitati montando correttamente il tubo.



### Da acqua potabile (ai sensi della 98/93/CE) a liquidi chimici

Il tubo soddisfa i più severi requisiti tossicologici ed igienici. E' adatto al 100% al trasporto di acqua potabile. E' inoltre resistente a diversi liquidi chimici.

## Un tubo per tutte le applicazioni



### Acqua potabile

Come tubo per acqua sanitaria calda/fredda e per tutte le possibili tipologie di acqua potabile (ai sensi della norma europea 98/83/CE).



### Riscaldamento

Come tubo per riscaldamento nell'ambito dei carichi previsti dal marchio di qualità KOMO.



### Riscaldamento a pavimento

Per il riscaldamento ed il raffreddamento di pavimenti, pareti e soffitti.



### Acqua piovana

Come condotta per le acque piovane per il riutilizzo all'interno di edifici nell'ambito dei carichi prescritti.



### Gas

Come tubazione per il gas in paesi in cui il sistema sia stato omologato ed è disponibile la relativa certificazione: in Italia certificato KIWA n° KIP-064877/01 conforme a UNI/TS 11344. Vedi Listino Henco Gas 2013.



### Aria compressa

Come condotta ad aria compressa per impianti privi di olio (con filtro dell'olio preinstallato).



### Gasolio per riscaldamento

Come condotta per gasolio entro i carichi prescritti.



### Altre applicazioni

Su richiesta e previa autorizzazione scritta di HENCO.

## Diagramma delle curve di regressione

La durata del tubo multistrato dipende dalla temperatura e dalla pressione sviluppate nel tubo.

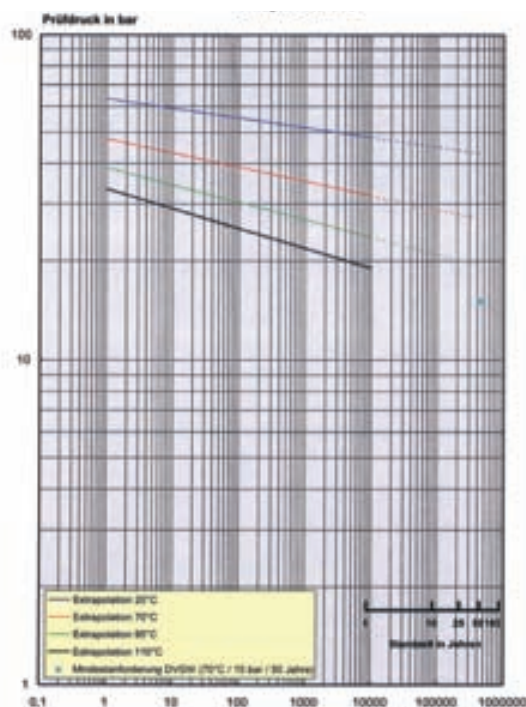
Le linee rette nel diagramma indicano la pressione che il tubo è in grado di sostenere ad una determinata età e ad una temperatura dell'acqua costante.

È evidente che il tubo è in grado di sostenere una pressione gradualmente minore man mano che invecchia.

Per ottenere la certificazione tedesca DVGW, dopo 50 anni il tubo deve essere in grado di sostenere una temperatura dell'acqua costante di 70°C ed una pressione 1,5 volte maggiore della pressione d'esercizio.

Le curve di regressione dei diversi diametri dei tubi multistrato HENCO (in questo caso diametro 16 mm) mostrano che dopo 50 anni e ad una temperatura costante dell'acqua di 70°C, un tubo di qualsiasi diametro è in grado di sostenere una pressione molto maggiore di quella prevista per la certificazione DVGW.

SKZ



# CARATTERISTICHE TECNICHE

## TUBO MULTISTRATO HENCO

( PE-XC / AL / PE-XC )

### Dati tecnici del tubo multistrato ■

Diametro esterno (mm)	12	14	16	16	18	20	20	26	26	32	40	50	63	75	90	110
				RIXC			RIXC		RIXC							
Diametro interno (mm)	8,8	10	12	12	14	16	16	20	20	26	33	42	54	63	76	94
Spessore parete (mm)	1,6	2	2	2	2	2	2	3	3	3	3,5	4	4,5	6	7	8
Spessore alluminio (mm)	0,2	0,4	0,4	0,2	0,4	0,4	0,28	0,5	0,28	0,7	0,7	0,9	1,2	0,7	0,9	-
Temperatura d'esercizio massima (°C)	60	95	95	95	95	95	95	95	95	95	95	95	95	95	95	95
Pressione d'esercizio massima (bar)	6	10	10	10	10	10	10	10	10	10	10	10	10	10	10	10
Classe di applicazione (EN ISO 21003-1)	4	2-4-5	2-4-5	2-4-5	2-4-5	2-4-5	2-4-5	2-4-5	2-4-5	2-4-5	2-4-5	2-4-5	2-4-5	2-4-5	2-4-5	2-4-5
Coefficiente di conduttività termica (W/mk)	0,43	0,43	0,43	0,43	0,43	0,43	0,43	0,43	0,43	0,43	0,43	0,43	0,43	0,43	0,43	0,43
Coefficiente di dilatazione lineare (mm/mK)	0,025	0,025	0,025	0,025	0,025	0,025	0,025	0,025	0,025	0,025	0,025	0,025	0,025	0,025	0,025	0,025
Trazione minima strato di colla (N/10mm)	30	30	30	30	30	30	30	30	30	30	30	30	30	30	30	30
Rugosità superficiale tubo interno (μ)	7	7	7	7	7	7	7	7	7	7	7	7	7	7	7	7
Diffusione ossigeno (mg/l)	0	0	0	0	0	0	0	0	0	0	0	0	0	0	0	0
Raggio di curvatura min. manuale/molla piegatubi esterna (mm)	5xD	5xD	5xD	5xD	5xD	5xD	5xD	5xD	5xD	*	*	*	*	*	*	*
Raggio di curvatura min. manuale/molla piegatubi interna (mm)	3xD	3xD	3xD◆	3xD◆	3xD	3xD	3xD	3xD	3xD	3xD	*	*	*	*	*	*
Grado di reticolazione %	60	60	60	60	60	60	60	60	60	60	60	60	60	60	60	60
Peso (kg/m)	0,084	0,108	0,125	0,101	0,132	0,147	0,129	0,252	0,261	0,390	0,528	0,766	1,155	1,516	2,155	3,010
Contenuto (l/m)	0,061	0,079	0,113	0,113	0,154	0,201	0,201	0,314	0,314	0,531	0,855	1,385	2,290	3,117	4,536	6,940

■ Tubo diametro 110 mm in preparazione

\* È necessario utilizzare raccordi a gomito

◆ 2xD in caso di uso di piegatubi manuale di tipo BM-16



## Dilatazione del tubo multistrato Henco

Tutti i materiali utilizzati per la produzione di tubi sono soggetti a dilatazione in caso di riscaldamento e a restringimento durante il raffreddamento. È pertanto importante tener sempre conto delle differenze di lunghezza a seguito delle oscillazioni della temperatura. La differenza di temperatura e la lunghezza del tubo costituiscono i due parametri che determineranno la diversa lunghezza. Dalla tabella di dilatazione sottostante si può dedurre la variazione di lunghezza che ci si può aspettare in un tubo di una determinata lunghezza ad una determinata variazione di temperatura. Il coefficiente di dilatazione è uguale per tutti i diametri.

Dilatazione (mm/m)	Variazione di temperatura ( $\Delta T$ )							
	10°C	20°C	30°C	40°C	50°C	60°C	70°C	80°C
Lunghezza del tubo (m)								
1	0,25	0,50	0,75	1,00	1,25	1,50	1,75	2,00
2	0,50	1,00	1,50	2,00	2,50	3,00	3,50	4,00
3	0,75	1,50	2,25	3,00	3,75	4,50	5,25	6,00
4	1,00	2,00	3,00	4,00	5,00	6,00	7,00	8,00
5	1,25	2,50	3,75	5,00	6,25	7,50	8,75	10,00
6	1,50	3,00	4,50	6,00	7,50	9,00	10,50	12,00
7	1,75	3,50	5,25	7,00	8,75	10,50	12,25	14,00
8	2,00	4,00	6,00	8,00	10,00	12,00	14,00	16,00
9	2,25	4,50	6,75	9,00	11,25	13,50	15,75	18,00
10	2,50	5,00	7,50	10,00	12,50	15,00	17,50	20,00

La tabella di dilatazione è redatta in base alla formula:

$$\Delta L = L \times \alpha \times \Delta T$$

dove:  $\Delta L$  = variazione di lunghezza  
 $L$  = lunghezza del tubo  
 $\alpha$  = coefficiente di dilatazione  
 $\Delta T$  = differenza di temperatura

per cui il coefficiente di dilatazione è di 0,025 mm/mK indipendentemente dal diametro del tubo.

### Esempio:

Dati:  $L = 8$  m  
 $\alpha = 0,025$  mm/mK  
 $\Delta T = 50^\circ\text{C}$  (con  $T_{\text{min}}=20^\circ\text{C}$  e  $T_{\text{max}}=70^\circ\text{C}$ )

Incognita:  $\Delta L$

Soluzione: consultare la tabella di dilatazione o applicare la formula.

Tabella:  $\Delta L = 10,0$  mm

Formula:  $\Delta L = L \times \alpha \times \Delta T$   
 $\Delta L = 8 \times 0,025 \times 50$   
 $\Delta L = 10,0$  mm

Le variazioni di lunghezza vanno compensate con la posa in opera professionale delle tubazioni.

## Come ovviare alla dilatazione

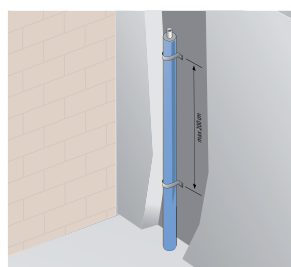
### • Tubazione ad incasso

Per ovviare alla dilatazione del tubo, è necessario prevedere per ogni 10 metri di lunghezza senza cambi di direzione almeno una curva di dilatazione. Dal punto di vista qualitativo è sempre meglio dotare i tubi di una guaina o, ancora meglio, di materiale isolante. La guaina svolge una funzione protettiva, mentre l'isolante non solo protegge e isola dal punto di vista termico, ma evita anche la formazione di condensa. Per determinare lo spessore dell'isolante (in funzione della dilatazione) si può applicare la seguente formula:  $1,5 \times \Delta L$  (variazione di lunghezza). Verificare che la distanza tra due punti di fissaggio non superi i 2 metri.

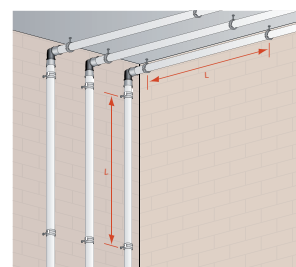
### • Tubazione a vista

Per la posa a vista, Henco consiglia l'uso dei tubi in barre (verghe). Per fissare il tubo multistrato Henco al muro o soffitto utilizzare apposite staffe (vedi tabella). Le staffe di montaggio sono in materiale sintetico o in metallo con un inserto in gomma a protezione del tubo. Rispettare la distanza massima prescritta tra le staffe. Per ovviare alla dilatazione del tubo è necessario prevedere almeno una curva di dilatazione ogni 10 metri di lunghezza senza cambi di direzione

Tubo	Distanza massima delle staffe L (cm)
14 x 2	80
16 x 2	80
18 x 2	100
20 x 2	120
26 x 3	150
32 x 3	160
40 x 3,5	170
50 x 4	180
63 x 4,5	200
75 x 6	200



Tubazione ad incasso



Tubazione a vista

## Tubo standard

## STANDARD

Tubo multistrato in rotoli  
STANDARD (PE-Xc / AL / PE-Xc)  
Spessore alluminio minimo:  
0,40 mm



Codice articolo	Misura	Spessore Alluminio mm	Rotolo/Pallet m
100-140210	14x2	0,40	100/2500
100-160212	16x2	0,40	100/2200
100-180214	18x2	0,40	100/1700
100-200216	20x2	0,40	100/1500
50-260320	26x3	0,50	50/800
50-320326	32x3	0,70	50/650

## STANDARD

Tubo multistrato in barre da 5 m  
STANDARD (PE-Xc / AL / PE-Xc)  
Spessore alluminio minimo:  
0,40 mm



Codice articolo	Misura	Spessore Alluminio mm	Barre/Imballo m	Pallet m
05-160212	16x2	0,40	5/125	6000
05-180214	18x2	0,40	5/100	4800
05-200216	20x2	0,40	5/90	4320
05-260320	26x3	0,50	5/50	2400
05-320326	32x3	0,70	5/35	1680
05-403533	40x3,5	0,70	5/45	1080
05-504042	50x4	0,90	5/35	840
05-634554	63x4,5	1,20	5/20	480
05-756063	75x6	0,70	5/10	240
05-907076	90x7	0,90	5	120

## Tubo isolato standard

## Tubi multistrato preisolati

I tubi PE-Xc/AL /PE-Xc sono dotati di uno strato isolante termico circolare in schiuma di PE espanso con una struttura a cellule chiuse per la protezione da:

- Perdita/trasmisione di calore;
- Formazione di condensa;
- Dilatazione;
- Trasmissione di rumore.

La schiuma di PE è inoltre dotata di una resistente membrana esterna gofrata in PE, con struttura reticolare di colore rosso o blu. La membrana protegge la schiuma da danni, garantendo l'effetto isolante del prodotto anche in lavori strutturali. L'isolamento termico presenta le seguenti caratteristiche tecniche:

Valore di isolamento (DIN 52613 / ISO 8497)	0,040 W/mk a +40°C 0,036 W/mk a +10°C
Classe antincendio	B1 DIN 4102)
Resistenza alle temperature	Da -40°C fino a + 100°C
Temperatura d'esercizio	Da +5°C fino a + 100°C (EN 14707)
Insonorizzazione	Fino a 23 dB(A) (DIN 52218)
Spessore isolamento	6,9 o 13 mm

Diametro 110 in preparazione



**ISO4 STANDARD**

Tubo multistrato in rotoli STANDARD (PE-Xc/AL/PE-Xc) isolato spessore 6 mm  
Guaina blu o rossa gofrata  
Spessore alluminio minimo: 0,40 mm



Codice articolo	Misura	Isolamento	Spessore Alluminio	Colore Guaina	Rotolo/Pallet
		mm	mm		m
100-ISO4-14-BL	14x2	6	0,40	Blu	100/1000
100-ISO4-14-RO	14x2	6	0,40	Rosso	100/1000
100-ISO4-16-BL	16x2	6	0,40	Blu	100/1300
100-ISO4-16-RO	16x2	6	0,40	Rosso	100/1300
50-ISO4-16-BL	16x2	6	0,40	Blu	50/700
50-ISO4-16-RO	16x2	6	0,40	Rosso	50/700
50-ISO4-18-BL	18x2	6	0,40	Blu	50/650
50-ISO4-18-RO	18x2	6	0,40	Rosso	50/650
50-ISO4-20-BL	20x2	6	0,40	Blu	50/700
50-ISO4-20-RO	20x2	6	0,40	Rosso	50/700
50-ISO4-26-BL	26x3	6	0,50	Blu	50/500
50-ISO4-26-RO	26x3	6	0,50	Rosso	50/500

**ISO9 STANDARD**

Tubo multistrato in rotoli STANDARD (PE-Xc/AL/PE-Xc) isolato spessore 9 mm  
Guaina Blu o rossa gofrata  
Spessore alluminio minimo: 0,40 mm



Codice articolo	Misura	Isolamento	Spessore Alluminio	Colore Guaina	Rotolo/Pallet
		mm	mm		m
50-ISO9-16-BL	16x2	9	0,40	Blu	50/550
50-ISO9-16-RO	16x2	9	0,40	Rosso	50/550
50-ISO9-20-BL	20x2	9	0,40	Blu	50/500
50-ISO9-20-RO	20x2	9	0,40	Rosso	50/500
50-ISO9-26-BL	26x3	9	0,50	Blu	50/450
50-ISO9-26-RO	26x3	9	0,50	Rosso	50/450
25-ISO9-26-BL	26x3	9	0,50	Blu	25/275
25-ISO9-26-RO	26x3	9	0,50	Rosso	25/275
25-ISO9-32-BL	32x3	9	0,70	Blu	25/250
25-ISO9-32-RO	32x3	9	0,70	Rosso	25/250

**ISO13 STANDARD**

Tubo multistrato in rotoli STANDARD (PE-Xc/AL/PE-Xc) isolato spessore 13 mm  
Guaina Blu gofrata  
Spessore alluminio minimo: 0,40 mm



Codice articolo	Misura	Isolamento	Spessore Alluminio	Colore Guaina	Rotolo/Pallet
		mm	mm		m
50-ISO13-16-BL	16x2	13	0,40	Blu	50/500
50-ISO13-18-BL	18x2	13	0,40	Blu	50/450
50-ISO13-20-BL	20x2	13	0,40	Blu	50/400
50-ISO13-26-BL	26x3	13	0,50	Blu	50/400
25-ISO13-32-BL	32x3	13	0,70	Blu	25/200

## Tubi

### Tubo RIXc

#### RIXc

Tubo multistrato in rotoli RIXc (PE-Xc / AL / PE-Xc)  
Spessore alluminio minimo: 0,20 mm



Codice articolo	Misura	Spessore Alluminio	Rotolo/Pallet
		mm	m
100-R160212	16x2	0,20	100/2200
100-R200216	20x2	0,28	100/1500
50-R260320	26x3	0,28	50/800

#### RIXc

new

Tubo multistrato in barre da 5 m RIXc (PE-Xc / AL / PE-Xc)  
Spessore alluminio minimo: 0,20 mm



Codice articolo	Misura	Spessore Alluminio	Barre/Imballo	Pallet
		mm	m	m
05-R160212	16x2	0,20	5/125	6000
05-R200216	20x2	0,28	5/90	4320
05-R260320	26x3	0,28	5/50	2400

### Tubo isolato RIXc

#### ISO4 RIXc

Tubo multistrato in rotoli RIXc (PE-Xc / AL / PE-Xc) isolato spessore 6 mm  
Guaina Blu o rossa goffrata  
Spessore alluminio minimo: 0,20 mm



Codice articolo	Misura	Isolamento	Spessore Alluminio	Colore Guaina	Rotolo/Pallet
		mm	mm		m
100-ISO4-R16-BL	16x2	6	0,20	Blu	100/1300
100-ISO4-R16-RO	16x2	6	0,20	Rosso	100/1300
50-ISO4-R16-BL	16x2	6	0,20	Blu	50/700
50-ISO4-R16-RO	16x2	6	0,20	Rosso	50/700
50-ISO4-R20-BL	20x2	6	0,28	Blu	50/700
50-ISO4-R20-RO	20x2	6	0,28	Rosso	50/700
50-ISO4-R26-BL	26x3	6	0,28	Blu	50/500
50-ISO4-R26-RO	26x3	6	0,28	Rosso	50/500
25-ISO4-R26-BL	26x3	6	0,28	Blu	25/300
25-ISO4-R26-RO	26x3	6	0,28	Rosso	25/300

#### ISO9 RIXc

Tubo multistrato in rotoli RIXc (PE-Xc / AL / PE-Xc) isolato spessore 9 mm  
Guaina Blu o rossa goffrata  
Spessore alluminio minimo: 0,20 mm



Codice articolo	Misura	Isolamento	Spessore Alluminio	Colore Guaina	Rotolo/Pallet
		mm	mm		m
50-ISO9-R16-BL	16x2	9	0,20	Blu	50/550
50-ISO9-R16-RO	16x2	9	0,20	Rosso	50/550
50-ISO9-R20-BL	20x2	9	0,28	Blu	50/500
50-ISO9-R20-RO	20x2	9	0,28	Rosso	50/500
50-ISO9-R26-BL	26x3	9	0,28	Blu	50/450
50-ISO9-R26-RO	26x3	9	0,28	Rosso	50/450
25-ISO9-R26-BL	26x3	9	0,28	Blu	25/275
25-ISO9-R26-RO	26x3	9	0,28	Rosso	25/275

#### ISO13 RIXc

new

Tubo multistrato in rotoli RIXc (PE-Xc/AL/PE-Xc) isolato spessore 13 mm  
Guaina Blu goffrata  
Spessore alluminio minimo: 0,28 mm



Codice articolo	Misura	Isolamento	Spessore Alluminio	Colore Guaina	Rotolo/Pallet
		mm	mm		m
50-ISO13-R20-BL	20x2	13	0,28	Blu	50/400
50-ISO13-R26-BL	26x3	13	0,28	Blu	50/400



Listo-Catalogo Henco Idraulica e Gas | 2015-1

# RACCORDI IN PVDF A PRESSARE



# 2 CARATTERISTICHE TECNICHE RACCORDI IN PVDF A PRESSARE

**Corpo del raccordo in PVDF\***

**DZR:**

ottone resistente alla corrosione

**Bussola a pressare in acciaio inox**

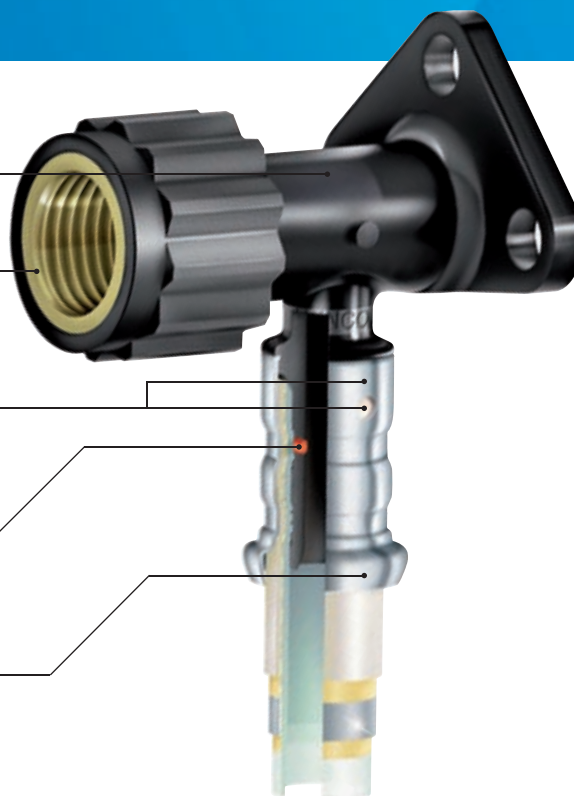
La bussola è dotata di 3 fori di controllo per verificare il corretto posizionamento del tubo

**O-Ring flessibile in EPDM**

**Speciale anello di posizionamento**

per il corretto inserimento della bussola a pressare nella ganascia

\* Materiale sintetico di alta qualità



## Raccordi a pressare in PVDF

I raccordi a pressare in materiale plastico sono realizzati per mezzo di presse ad iniezione in PVDF (polivinildenfluoruro).

Il PVDF offre all'utente una combinazione di caratteristiche unica:

- Eccellente forza e durezza meccanica;
- Elevata resistenza all'usura;
- Enorme flessibilità: curvatura fino a 10°;
- Eccezionale resistenza all'invecchiamento termico;
- Straordinaria resistenza alle temperature estreme: da -40°C a +150°C;
- Elevata purezza;
- Nessun assorbimento d'acqua;
- Eccellente resistenza contro le sostanze ed i solventi più aggressivi;
- Fisiologicamente innocuo, approvato per il contatto con alimenti, per acqua potabile e per l'uso nel settore medico.

Il PVDF è una sostanza sintetica utilizzata per una varietà di applicazioni della vita quotidiana, che già da oltre 30 anni ha dimostrato le proprie qualità in diversi campi di applicazione.

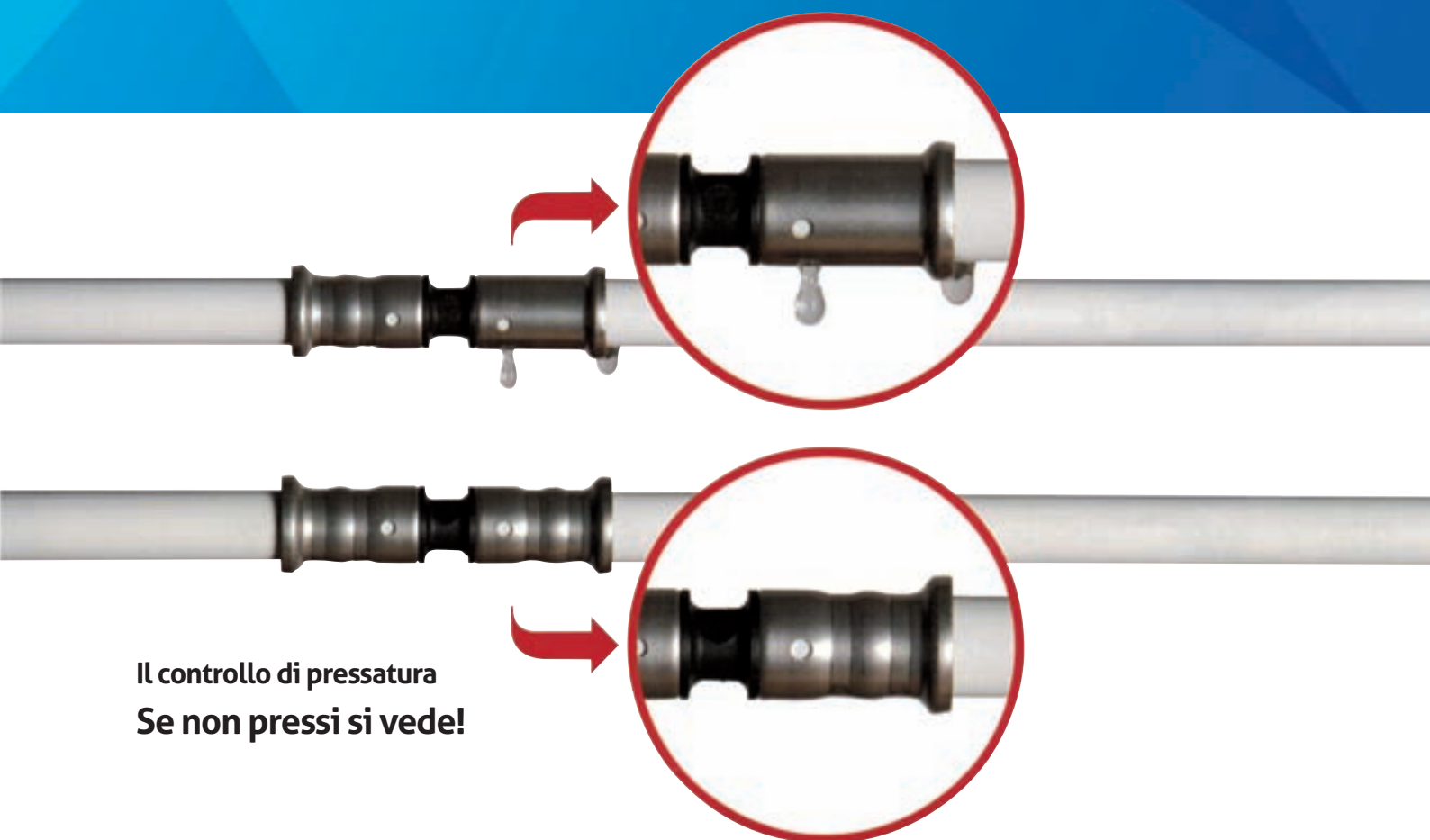
Il PVDF è impiegato in:

- Impianti di acqua potabile;
- Impianti di riscaldamento (collegamenti di radiatori/ riscaldamento a pavimento);
- Impianti per gas interni;
- Industria chimica (grazie alla buona resistenza chimica e alle proprietà termomeccaniche);
- Settori dei cavi (grazie alla resistenza al fuoco e alle basse emissioni di fumi);
- Settore alimentare (grazie alla purezza e alla qualità della superficie);

Il PVDF ha qualità estremamente valide, soprattutto se confrontate ai sistemi in metallo.

E così, ad esempio, il PVDF è resistente alla corrosione. La parete estremamente liscia rende il raccordo particolarmente resistente alla formazione di depositi di calcare.

Il PVDF, inoltre, presenta anche migliori caratteristiche acustiche ed è escluso qualsiasi potenziale inquinamento dell'acqua. Per finire, il PVDF non è solo più leggero, ma anche notevolmente più economico dei raccordi metallici.



## Il controllo di pressatura Se non pressi si vede!

### I raccordi non pressati perdono subito durante la prova di tenuta.

I raccordi a pressare in materiale plastico HENCO sono realizzati in maniera da evitare il più possibile le perdite durante l'esercizio dell'impianto in quanto, in caso di errori nella pressatura o di mancata pressatura, la perdita avviene già durante la prova dell'impianto.

La pressatura del raccordo ha una doppia funzione:

- Serraggio dell'O-ring;
- Fissaggio del raccordo al tubo.

### Mancata pressatura

Se il raccordo non è pressato, inizierà a perdere ad una pressione di 0,5 bar sul sistema. Eventuali errori vengono dunque individuati per tempo (durante il collaudo dell'impianto), prevenendo così successivi danni da perdite.

### Pressatura in posizione errata

Se la ganascia non viene posizionata correttamente sul raccordo, la bussola non sarà correttamente pressata sull'O-ring. Anche in questo caso, il raccordo inizierà a perdere durante il collaudo dell'impianto.

### Utensili di pressatura non funzionanti

Se la pressatrice non funziona correttamente (pressatura insufficiente), il raccordo inizierà a perdere durante il collaudo.

Se ne deduce che, oltre al rilevamento delle perdite, si può parlare anche di controllo della pressatura.

### Controllo della pressatura

Per controllare se una pressatura è stata eseguita correttamente si può usare lo strumento di misurazione denominato PRESS-CHECK. Se lo strumento ruota a 360° attorno al solco della pressatura, questa è stata eseguita bene; in caso contrario, è opportuno eseguire un'altra pressatura e controllare la pressatrice.



# 2 CARATTERISTICHE TECNICHE RACCORDI IN PVDF A PRESSARE

Tre veloci passaggi per ottenere una perfetta connessione

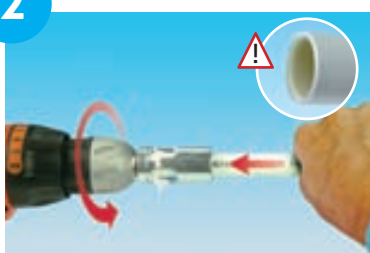
1



## Taglia

Tagliare sempre il tubo a 90°.

2



## Calibra

Usare il calibratore Henco per calibrare e smussare il bordo interno ed esterno del tubo. Si consiglia l'utilizzo dell'avvitatore.

3



## Pressa

Inserire il tubo calibrato nel raccordo a pressare fino all'arresto, in modo che dai fori di controllo sia visibile il colore del tubo. Aprire la ganascia, inserire il raccordo con lo speciale bordo della bussola nell'apposita cavità della ganascia e procedere con la pressatura finché la ganascia si blocca. Non pressare ripetutamente lo stesso raccordo.

Guarda il video del montaggio dei raccordi in PVDF sul sito [www.cappellottosrl.com](http://www.cappellottosrl.com)

## Resistenza e flessibilità dei raccordi sintetici

La prova è stata condotta nel laboratorio Henco. Le staffe sono state posizionate sui manicotti dei raccordi inferiori per fissarli saldamente.

La foto a sinistra mostra come si comportano tubi e raccordi quando vi scorre acqua ad una temperatura di 20°C con una pressione di 10 bar: la configurazione originale resta invariata.



Temperatura acqua 20°C / 10 bar

La foto a destra mostra il dispositivo di prova quando nel sistema di tubi viene immessa acqua a 95°C ad una pressione di 10 bar: si manifesta un'inclinazione in direzione del flusso. Gli elementi a T ed anche i raccordi a gomito assorbono le forze di dilatazione.

La prova dimostra la resistenza e la flessibilità del raccordo in materiale plastico PVDF Henco. Henco garantisce che i raccordi possono curvarsi al massimo di 10° ad una temperatura dell'acqua di 95°C.



Temperatura acqua 95°C / 10 bar



**1PK**

Gomito in PVDF



Codice articolo	Misura	Confezione/imballo
		pz
1PK-1616	16x16	10/120
1PK-1818	18x18	10/100
1PK-2020	20x20	10/80
1PK-2626	26x26	5/50
1PK-3232	32x32	5/30
1PK-4040	40x40	5/20
1PK-5050	50x50	1/8
1PK-6363	63x63	1/6

**2PK**

Terminale con staffa in PVDF



Codice articolo	Misura	Confezione/imballo
		pz
2PK-1604	16x1/2"	10/50
2PK-1804	18x1/2"	10/50
2PK-2004	20x1/2"	10/50
2PK-2005	20x3/4"	5/30
2PK-2605	26x3/4"	5/30

**2PK-K**

Terminale con staffa ribassato in PVDF



Codice articolo	Misura	Confezione/imballo
		pz
2PK-1604K	16x1/2"	10/50

**BP04**

Tappo nero 1/2" maschio



Codice articolo	Misura	Confezione/imballo
		pz
BP04	1/2"	50/1000

**3PK**

Terminale doppio con staffa in PVDF



Codice articolo	Misura	Confezione/imballo
		pz
3PK-160416	16x1/2"x16 (40mm)	10/30
3PK-200420	20x1/2"x20 (40mm)	10/30

**5PK**

Gomito maschio in PVDF



Codice articolo	Misura	Confezione/imballo
		pz
5PK-1604	16x1/2"	10/60
5PK-1804	18x1/2"	10/60
5PK-2004	20x1/2"	10/60
5PK-2005	20x3/4"	10/50
5PK-2605	26x3/4"	10/40
5PK-3206	32x1"	5/20
5PK-4007	40x1*1/4	5/15
5PK-5007	50x1*1/4	1/10
5PK-5008	50x1*1/2	1/8
5PK-6310	63x2"	1/4

**6PK**

Gomito femmina in PVDF



Codice articolo	Misura	Confezione/imballo
		pz
6PK-1604	16x1/2"	10/60
6PK-1804	18x1/2"	10/60
6PK-2004	20x1/2"	10/60
6PK-2005	20x3/4"	10/50
6PK-2605	26x3/4"	10/50
6PK-3206	32x1"	5/20
6PK-4007	40x1*1/4	5/15
6PK-5007	50x1*1/4	1/8
6PK-5008	50x1*1/2	1/8
6PK-6310	63x2"	1/4

**9PK**

Tee in PVDF



Codice articolo	Misura	Confezione/imballo
		pz
9PK-161616	16x16x16	10/60
9PK-181818	18x18x18	10/60
9PK-202020	20x20x20	10/50
9PK-262626	26x26x26	5/30
9PK-323232	32x32x32	5/15
9PK-404040	40x40x40	5/10
9PK-505050	50x50x50	1/6
9PK-636363	63x63x63	1/3

## Raccordi in PVDF a pressare

### 10PK

Tee ridotto al centro in PVDF



Codice articolo	Misura	Confezione/imballo
		pz
10PK-181618	18x16x18	10/50
10PK-201620	20x16x20	10/50
10PK-201820	20x18x20	10/50
10PK-261626	26x16x26	5/30
10PK-261826	26x18x26	5/30
10PK-262026	26x20x26	5/30
10PK-321632	32x16x32	5/25
10PK-321832	32x18x32	5/25
10PK-322032	32x20x32	5/25
10PK-322632	32x26x32	5/20
10PK-401640	40x16x40	5/15
10PK-402040	40x20x40	5/15
10PK-402640	40x26x40	5/15
10PK-403240	40x32x40	5/10
10PK-502050	50x20x50	1/6
10PK-502650	50x26x50	1/8
10PK-503250	50x32x50	1/8
10PK-504050	50x40x50	1/6
10PK-632663	63x26x63	1/4
10PK-633263	63x32x63	1/3
10PK-634063	63x40x63	1/3
10PK-635063	63x50x63	1/3

### 11PK

Tee ridotto centrale e laterale in PVDF



Codice articolo	Misura	Confezione/imballo
		pz
11PK-181616	18x16x16	10/50
11PK-201616	20x16x16	10/50
11PK-201818	20x18x18	10/50
11PK-202016	20x20x16	10/50
11PK-261616	26x16x16	10/50
11PK-261620	26x16x20	5/30
11PK-262016	26x20x16	5/30
11PK-262020	26x20x20	5/30
11PK-262616	26x26x16	5/30
11PK-262620	26x26x20	5/30
11PK-322026	32x20x26	5/20
11PK-322626	32x26x26	5/20
11PK-402032	40x20x32	5/15
11PK-402632	40x26x32	5/15
11PK-403232	40x32x32	5/10
11PK-404026	40x40x26	5/10
11PK-404032	40x40x32	5/10
11PK-502040	50x20x40	1/10
11PK-502640	50x26x40	1/10
11PK-503240	50x32x40	1/10
11PK-504040	50x40x40	1/8

### 12PK

Tee ridotto laterale in PVDF



Codice articolo	Misura	Confezione/imballo
		pz
12PK-161816	16x18x16	10/50
12PK-162016	16x20x16	10/50
12PK-202620	20x26x20	5/30
12PK-263226	26x32x26	5/20
12PK-324032	32x40x32	5/15
12PK-405040	40x50x40	1/8

### 13PK

Tee femmina in PVDF



Codice articolo	Misura	Confezione/imballo
		pz
13PK-160416	16x1/2"x16	10/50
13PK-180418	18x1/2"x18	10/50
13PK-200420	20x1/2"x20	10/50
13PK-200520	20x3/4"x20	10/30
13PK-260420	26x1/2"x20	5/30
13PK-260426	26x1/2"x26	5/30
13PK-260526	26x3/4"x26	5/30
13PK-320532	32x3/4"x32	5/15
13PK-320632	32x1"x32	5/10
13PK-320732	32x1"1/4x32	5/10
13PK-400640	40x1"x40	5/10
13PK-400740	40x1"1/4x40	5/10
13PK-500850	50x1"1/2x50	1/4
13PK-631063	63x2"x63	1/2

### 14PK

Tee maschio in PVDF



Codice articolo	Misura	Confezione/imballo
		pz
14PK-160416	16x1/2"x16	10/50
14PK-180418	18x1/2"x18	10/50
14PK-200420	20x1/2"x20	10/40
14PK-200520	20x3/4"x20	10/30
14PK-260426	26x1/2"x26	5/30
14PK-260526	26x3/4"x26	5/25
14PK-260626	26x1"x26	5/20
14PK-320532	32x3/4"x32	5/15
14PK-400640	40x1"x40	5/10
14PK-400740	40x1"1/4x40	5/10
14PK-500850	50x1"1/2x50	1/5
14PK-631063	63x2"x63	1/2

**15PK**

Manicotto in PVDF



Codice articolo	Misura	Confezione/imballo
pz		
15PK-1414	14x14	10/150
15PK-1616	16x16	10/150
15PK-1818	18x18	10/100
15PK-2020	20x20	10/80
15PK-2626	26x26	5/50
15PK-3232	32x32	5/30
15PK-4040	40x40	5/25
15PK-5050	50x50	1/12
15PK-6363	63x63	1/9

**16PK**

Manicotto ridotto in PVDF



Codice articolo	Misura	Confezione/imballo
pz		
16PK-1614	16x14	10/100
16PK-1816	18x16	10/100
16PK-2016	20x16	10/100
16PK-2018	20x18	10/100
16PK-2616	26x16	5/60
16PK-2618	26x18	5/50
16PK-2620	26x20	5/50
16PK-3216	32x16	5/50
16PK-3220	32x20	5/40
16PK-3226	32x26	5/40
16PK-4026	40x26	5/30
16PK-4032	40x32	5/25
16PK-5032	50x32	1/15
16PK-5040	50x40	1/15
16PK-6340	63x40	1/8
16PK-6350	63x50	1/8

**17PK**

Manicotto maschio in PVDF



Codice articolo	Misura	Confezione/imballo
pz		
17PK-1404	14x1/2"	10/80
17PK-1604	16x1/2"	10/80
17PK-1804	18x1/2"	10/80
17PK-1805	18x3/4"	10/50
17PK-2004	20x1/2"	10/80
17PK-2005	20x3/4"	10/50
17PK-2605	26x3/4"	10/50
17PK-2606	26x1"	10/40
17PK-3206	32x1"	10/40
17PK-3207	32x1*1/4	5/25
17PK-4006	40x1"	5/25
17PK-4007	40x1*1/4	5/25
17PK-5008	50x1*1/2	1/10
17PK-6310	63x2"	1/6

**18PK**

Manicotto femmina in PVDF



Codice articolo	Misura	Confezione/imballo
pz		
18PK-1404	14x1/2"	10/80
18PK-1604	16x1/2"	10/80
18PK-1804	18x1/2"	10/80
18PK-1805	18x3/4"	10/50
18PK-2004	20x1/2"	10/80
18PK-2005	20x3/4"	10/50
18PK-2605	26x3/4"	10/50
18PK-2606	26x1"	10/40
18PK-3206	32x1"	10/40
18PK-3207	32x1*1/4	5/25
18PK-4006	40x1"	5/25
18PK-4007	40x1*1/4	5/25
18PK-5008	50x1*1/2	1/10
18PK-6310	63x2"	1/6

**19PK**

Manicotto con dado girevole per Eurocono



Codice articolo	Misura	Confezione/imballo
pz		
19PK-1605	16x3/4"	10/80
19PK-2005	20x3/4"	10/80

**26PK**

Manicotto con dado girevole. Sede piana



Codice articolo	Misura	Confezione/imballo
pz		
26PK-1605	16x3/4"	10/80
26PK-2005	20x3/4"	10/80

**27PK**

Gomito 45° in PVDF



Codice articolo	Misura	Confezione/imballo
pz		
27PK-4040	40x40	5/25
27PK-5050	50x50	1/10
27PK-6363	63x63	1/5

## Raccordi in PVDF a pressare

### 28PK

Staffa in PVDF per raccordi:  
2PK / 2PK-K / 3PK / 5PK / 6PK /  
13PK / 14PK / 17PK / 18PK



Codice articolo	Interasse mm	Misura	Confezione pz
28PK-04	153	1/2"	50

Alcuni esempi:



### 53PK

new

Manicotto passante in PVDF



Codice articolo	Misura	Confezione/imballo pz
53PK40	40x40	1/20
53PK50	50x50	1/9
53PK63	63x63	1/6

NOTA: per i diametri da 16 a 32 mm vedi articolo 52P, pagina 49

### ST1

Staffa in acciaio zincato universale  
normale e ad incasso  
interasse 200/153/100/85/70/50  
per raccordi:  
2PK / 2PK-K / 3PK



Codice articolo	Tipo	Confezione/imballo pz
21000	normale	10/100
21010	incasso	10/100

### STH

Staffa ad H in acciaio zincato  
per raccordi: 2PK / 2PK-K / 3PK



Codice articolo	Confezione/imballo pz
H716042005	10/250



Listo-Catalogo Henco Idraulica e Gas | 2015-1

# RACCORDI IN PVDF A PRESSARE SUPER SIZES

## CARATTERISTICHE TECNICHE

RACCORDI IN PVDF A PRESSARE  
SUPER SIZES (75-90-110)\***Raccordi Super Sizes a pressare in PVDF**

La tecnica di collegamento rivoluzionaria assicura una facile e veloce unione fra il tubo multistrato Henco e i raccordi a pressare Super Sizes.

Con una temperatura operativa massima di 95 °C ed una pressione operativa massima di 10 bar questo sistema è adatto non solo per il sanitario ed il riscaldamento, ma anche per installazioni più specifiche, per esempio nell'industria.

**Componenti del sistema**

Raccordo a T in PVDF

Anello di contenimento

Raccordo a pressare in PVDF

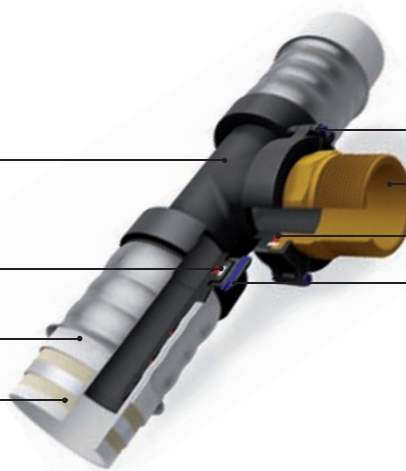
Tubo multistrato  
PE-Xc/AL/PE-Xc

Kit flangia

Adattatore in ottone

Anello di tenuta

Perno di bloccaggio

**Montaggio**

1

**Taglia**

Tagliate il tubo a 90° con il tagliatubo. Il tagliatubo ha una morsa per tenere il tubo in posizione corretta.

2

**Calibra**

Calibrate la parte interna del tubo accostando il calibratore alla parete interna del tubo e ruotando il calibratore a 360°.

3

**Pressa**

Mettete il raccordo nella ganascia ed assicuratevi che la spalla del raccordo sia posizionata sul componente di alluminio. Quindi inserite il tubo fino in fondo affinché il colore del tubo sia visibile attraverso i fori di controllo. Quindi pressate il raccordo utilizzando la pompa idraulica.

Guarda il video del montaggio dei raccordi Super Sizes sul sito [www.cappellottosrl.com](http://www.cappellottosrl.com)

\* Tubi e raccordi diametro 75 e 90 mm sono disponibili a magazzino, diametro 110 nel secondo semestre 2015

Listo-Catalogo Henco Idraulica e Gas 2015-1

## 1HN

new



Gomito 90° in PVDF

Codice articolo	Misura	Confezione/imballo
		pz
1HNA	75x75	1/10
* 1HNB	110/90x110/90	1/1

## HNF

new



Kit flangia per raccordi Super Sizes

Codice articolo	Misura	Confezione/imballo
		pz
HNA	75	1/1
* HNB	110/90	1/1

## 9HN

new



Tee in PVDF

Codice articolo	Misura	Confezione/imballo
		pz
9HNA	75x75x75	1/7
* 9HNB	110/90x110/90x110/90	1/1

## 17HN

new



Manicotto maschio ottone

Codice articolo	Misura	Confezione/imballo
		pz
17HNA-10	75x2" M	1/1
17HNA-12	75x2" 1/2 M	1/1

## 27HN

new



Gomito 45° in PVDF

Codice articolo	Misura	Confezione/imballo
		pz
27HNA	75x75	1/15
* 27HNB	110/90x110/90	1/1

## 18HN

new



Manicotto femmina ottone

Codice articolo	Misura	Confezione/imballo
		pz
18HNA-06	75x1" F	1/40
18HNA-10	75x2" F	1/27
18HNA-12	75x2" 1/2 F	1/16
* 18HNB-14	110x3" F	1/1

## 16HN

new



Riduzione da 110/90 a 75 mm

Codice articolo	Misura	Confezione/imballo
		pz
* 16HNBA	110/90x75	1/15

## HN-U

new



Anello di contenimento con guarnizione, per kit flangia (ricambio)

Codice articolo	Misura	Confezione/imballo
		pz
HNA-U	75	10/10
* HNB-U	110	10/10

## 8HN

new



Manicotto ridotto in PVDF

Codice articolo	Misura	Confezione/imballo
		pz
8HNA-PK40	75x40	1/20
8HNA-PK50	75x50	1/15
8HNA-PK63	75x63	1/12

## HNPEN

new



Copiglia per kit flangia (ricambio)

Codice articolo	Confezione/imballo
	pz
HNPEN	50/1000

## 8HN

new



Manicotto in PVDF

Codice articolo	Misura	Confezione/imballo
		pz
8HNA-PK75	75x75	1/12
* 8HNB-PK90	110/90x90	1/1

## HN-STOP

new



Tappo di chiusura per raccordi super sizes

Codice articolo	Misura	Confezione/imballo
		pz
HNA-STOP	75	1/1
* HNB-STOP	110	1/1

\* Questi articoli sono adatti sia per il sistema con diametro 90 mm che per il sistema con diametro 110 mm  
\* Tubi e raccordi diametro 75 e 90 mm sono disponibili a magazzino, diametro 110 nel secondo semestre 2015

# RACCORDI IN PVDF A PRESSARE SUPER SIZES (75-90-110)\*

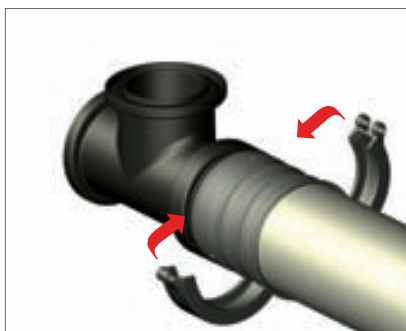
## Facilità d'uso - assemblaggio

Grazie ad una rivoluzionaria tecnica di assemblaggio, il tubo multistrato Henco può essere facilmente collegato con i raccordi Henco Super Sizes. Il tubo può essere collegato con i diversi raccordi utilizzando il kit flangia, che consiste di una flangia, di un anello di contenimento e di un anello di tenuta.

L'assemblaggio può essere fatto anche in locali piccoli o stretti in quanto la pressatura è fatta in precedenza sul tavolo di lavoro.



Mettete l'anello di tenuta dentro l'anello di contenimento prima di unire il tubo ed il raccordo.



Agganciate i due pezzi l'uno con l'altro e mettete la flangia attorno alle spalle dei due raccordi.



Completate il tutto chiudendo la flangia con il perno di bloccaggio.

Guarda il video del montaggio dei raccordi Super Sizes sul sito [www.cappellottosrl.com](http://www.cappellottosrl.com)

\* Tubi e raccordi diametro 75 e 90 mm sono disponibili a magazzino, diametro 110 nel secondo semestre 2015

Listo-Catalogo Henco Idraulica e Gas 2015-1





Listo-Catalogo Henco Idraulica e Gas | 2015-1

# RACCORDI IN PVDF VISION-PUSH



# CARATTERISTICHE TECNICHE SISTEMA DI RACCORDI IN PVDF VISION-PUSH

## Il prodotto che segna il punto di riferimento tra i sistemi push-fit

- Veloce e facile da installare;
- Alta qualità e lunga durata;
- Per sanitario e impianti di riscaldamento.



## PVDF: materiale sintetico di alta qualità con una combinazione unica di proprietà

La composizione del raccordo push-fit mostra che Henco Vision è il risultato di un intensivo sviluppo del prodotto. Tutte le parti sono realizzate con altissima precisione e con i migliori materiali.

Il corpo è realizzato in PVDF, materiale sintetico di alta qualità con una combinazione unica di proprietà:

- Resistente alle alte pressioni e temperature;
- Eccellente resistenza meccanica;
- Flessibile fino a 10°;
- Approvato per l'uso nei sistemi di adduzione di acqua potabile.

## Composizione:

**Protezione  
finale**  
in PVDF con  
o-ring in EPDM  
e scanalatura  
per lo smontaggio



**Anello conico**  
tagliato in PVDF



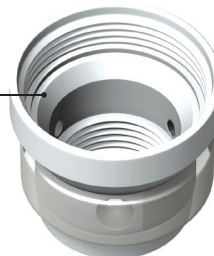
**Anello  
di sostegno**  
in acciaio inossidabile



**Anello  
di tenuta**  
in acciaio  
inossidabile



**Manicotto  
in PVDF**  
con fori  
di controllo Vision



**Corpo in PVDF**  
con o-ring in EPDM



## Montaggio raccordi Vision

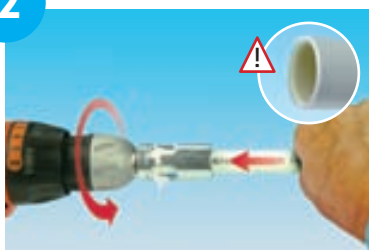
1



### Taglia

Assicurarsi che il tubo sia tagliato perpendicolarmente. La cesoia tagliatubo Henco ha una pratica culla per sostenere il tubo mentre viene tagliato.

2



### Calibra

Infilare il calibratore completamente nel tubo, ruotare in senso orario fino a formare uno smusso continuo sia sul bordo interno che sul bordo esterno del tubo. Si consiglia di utilizzare l'avvitatore.

3



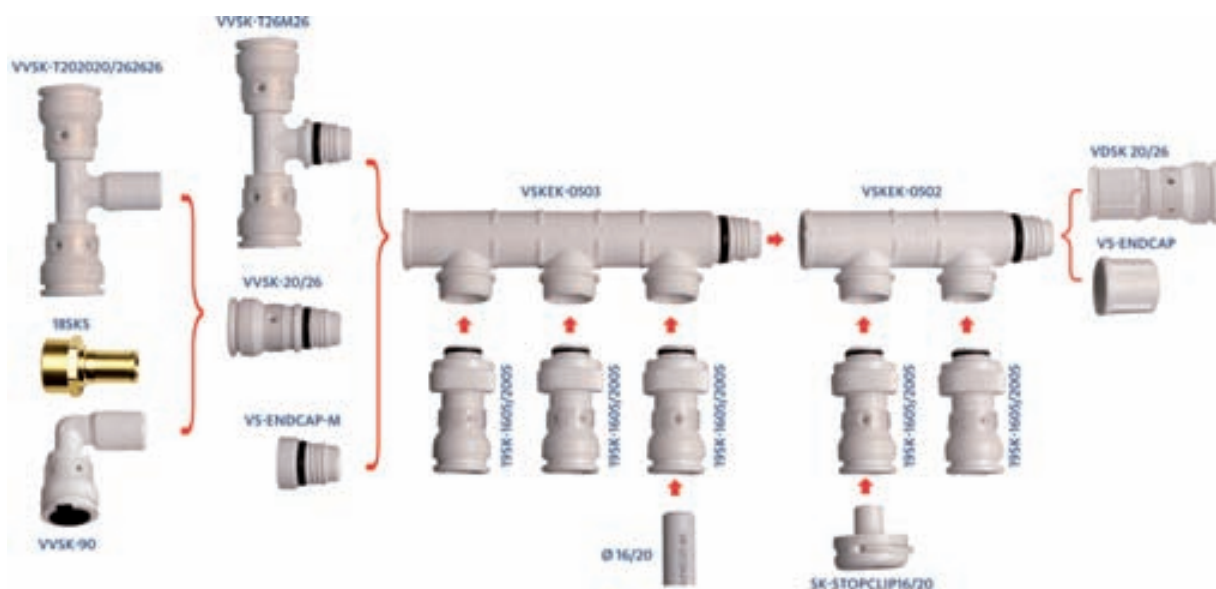
### Inserisci

Dopo aver rimosso il tappo di protezione inserire il tubo nel raccordo. Usare i fori di controllo Vision per assicurarsi che il tubo sia inserito completamente.

Guarda il video del montaggio dei raccordi Henco Vision sul sito [www.cappellottosrl.com](http://www.cappellottosrl.com)

## Collettori Henco Vision...per installatori con Vision

- Completamente modulare;
- Per acqua sanitaria e riscaldamento;
- Garanzia di altissima qualità e facile installazione.



# 4 CARATTERISTICHE TECNICHE SISTEMA IN PVDF VISION-PUSH



## Installazione collettori Vision

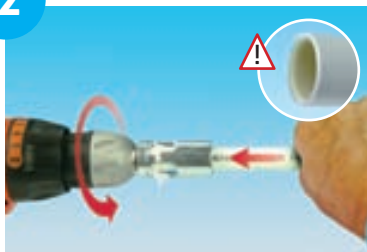
1



### Taglia

Assicurarti che il tubo sia tagliato perpendicolarmente.

2



### Calibra

Usa il calibratore Henco Kalispeed per calibrare il tubo e tagliare uno smusso continuo sia sul bordo interno che su quello esterno del tubo.

3



### Inserisci

Rimuovere il tappo nero di protezione. Infilare il tubo calibrato nel raccordo fino a fine corsa, cosicchè il tubo sia completamente visibile attraverso i fori di controllo.

## I vantaggi del sistema Vision



Henco Vision è provvisto di tappo di protezione per evitare che lo sporco entri nel raccordo.



L'o-ring esterno e la copertura dei fori di controllo formano una barriera per prevenire l'ingresso dello sporco, dell'acqua, degli additivi o del calcestruzzo.



Il design innovativo del raccordo Vision incorpora un esclusivo anello conico tagliato. Oltre a fornire un supporto per gli anelli in acciaio inossidabile il suo ricercato disegno previene l'allargamento del tubo all'interno del raccordo, eliminando la possibilità che si sfilì.



Vision ha un esclusivo anello di sostegno che provvede a fornire un supplemento di resistenza e stabilità all'anello di tenuta.



Due anelli O-ring interni compongono la guarnizione di tenuta sulla parte interna del tubo.



Miglior controllo.



Velocemente smontabile.



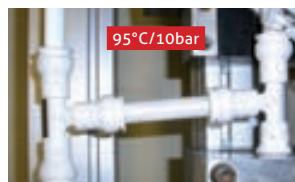
Facilmente riassembleabile.



Piacevole anche per installazioni a vista.



Facilmente installabile in spazi ristretti.



Raccordi con elevata elasticità consentono 10° di flessione.



Vision è disponibile nei diametri di 16, 20 e 26 mm.

## Raccordi in PVDF Vision-Push

## 1SK

Gomito



Codice articolo	Misura	Confezione/imballo
		pz
1SK-1616	16x16	10/70
1SK-2020	20x20	10/50
1SK-2626	26x26	5/40

## 6SK

Gomito femmina



Codice articolo	Misura	Confezione/imballo
		pz
6SK-1604	16x1/2"	10/60
6SK-2004	20x1/2"	10/60
6SK-2005	20x3/4"	10/30
6SK-2605	26x3/4"	10/30

## 2SK

Terminale con staffa



Codice articolo	Misura	Confezione/imballo
		pz
2SK-1604	16x1/2" (56mm)	10/40
2SK-2004	20x1/2" (56mm)	10/40
2SK-2005	20x3/4" (56mm)	10/30
2SK-2605	26x3/4" (56mm)	5/20

## 9SK

Tee



Codice articolo	Misura	Confezione/imballo
		pz
9SK-161616	16x16x16	10/40
9SK-202020	20x20x20	10/30
9SK-262626	26x26x26	5/20

## 3SK

Terminale doppio con staffa



Codice articolo	Misura	Confezione/imballo
		pz
3SK-160416	16x1/2" (40mm)	10/30
3SK-200420	20x1/2" (40mm)	10/30

## 10SK

Tee ridotto al centro



Codice articolo	Misura	Confezione/imballo
		pz
10SK-201620	20x16x20	10/40
10SK-261626	26x16x26	5/25
10SK-262026	26x20x26	5/20

## 5SK

Gomito maschio



Codice articolo	Misura	Confezione/imballo
		pz
5SK-1604	16x1/2"	10/60
5SK-2004	20x1/2"	10/50
5SK-2005	20x3/4"	10/40
5SK-2605	26x3/4"	5/30

## 11SK

Tee ridotto centrale e laterale



Codice articolo	Misura	Confezione/imballo
		pz
11SK-201616	20x16x16	10/40
11SK-202016	20x20x16	10/30
11SK-261620	26x16x20	5/25
11SK-262016	26x20x16	5/25
11SK-262020	26x20x20	5/25
11SK-262616	26x26x16	5/25
11SK-262620	26x26x20	5/20

**12SK**

Tee ridotto laterale



Codice articolo	Misura	Confezione/imballo
		pz
12SK-162016	16x20x16	10/40
12SK-202620	20x26x20	5/30

**16SK**

Manicotto ridotto



Codice articolo	Misura	Confezione/imballo
		pz
16SK-2016	20x16	10/80
16SK-2616	26x16	10/50
16SK-2620	26x20	10/40

**13SK**

Tee femmina



Codice articolo	Misura	Confezione/imballo
		pz
13SK-160416	16x1/2"x16	10/40
13SK-200420	20x1/2"x20	10/30
13SK-200520	20x3/4"x20	10/30
13SK-260420	26x1/2"x20	5/20
13SK-260426	26x1/2"x26	5/20
13SK-260526	26x3/4"x26	5/20

**17SK**

Manicotto maschio



Codice articolo	Misura	Confezione/imballo
		pz
17SK-1604	16x1/2"	10/80
17SK-2004	20x1/2"	10/60
17SK-2005	20x3/4"	10/60
17SK-2605	26x3/4"	10/40
17SK-2606	26x1"	10/40

**14SK**

Tee maschio



Codice articolo	Misura	Confezione/imballo
		pz
14SK-160416	16x1/2"x16	10/40
14SK-200420	20x1/2"x20	10/30
14SK-260426	26x1/2"x26	5/20

**18SK**

Manicotto femmina



Codice articolo	Misura	Confezione/imballo
		pz
18SK-1604	16x1/2"	10/80
18SK-2004	20x1/2"	10/80
18SK-2005	20x3/4"	10/60
18SK-2605	26x3/4"	10/50
18SK-2606	26x1"	10/40

**15SK**

Manicotto



Codice articolo	Misura	Confezione/imballo
		pz
15SK-1616	16x16	10/70
15SK-2020	20x20	10/60
15SK-2626	26x26	5/30

## Raccordi in PVDF Vision-Push

### 19SK

Manicotto con dado girevole per Eurocono



Codice articolo	Misura	Confezione/imballo
		pz
19SK-1605	16x3/4"	10/80
19SK-2005	20x3/4"	10/80

### VISION SET

VISION kit di riparazione



Codice articolo	Misura	Confezione/imballo
		pz
VISIONSET16	16	1/100
VISIONSET20	20	1/90
VISIONSET26	26	1/80

### 26SK

Manicotto con dado girevole. Sede piana



Codice articolo	Misura	Confezione/imballo
		pz
26SK-1605	16x3/4"	10/80
26SK-2005	20x3/4"	10/80

### VSK

Collettore con raccordo per tubo da 16



Codice articolo	Misura	Confezione/imballo
		pz
VSK-1616	2 vie	1/14
VSK-161616	3 vie	1/14

### SK-PIPESTOP

Tappo per tubo



Codice articolo	Misura	Confezione/imballo
		pz
SK-PIPESTOP16	16	10/120
SK-PIPESTOP20	20	10/80
SK-PIPESTOP26	26	10/80

### VSKEK

Collettore per Eurocono 3/4"



Codice articolo	Misura	Confezione/imballo
		pz
VSKEK-0502	2 vie	10/30
VSKEK-0503	3 vie	10/30

### STOPCLIP

Tappo per raccordo



Codice articolo	Misura	Confezione/imballo
		pz
SK-STOPCLIP16	16	10/120
SK-STOPCLIP20	20	10/100
SK-STOPCLIP26	26	10/80

### VB-EK05

Valvola a sfera con attacchi Eurocono



Codice articolo	Misura	Confezione/imballo
		pz
VB-EK05	3/4" EK x 3/4" EK	25/200



**VVSK**

Raccordo maschio per collettore



Codice articolo	Misura	Confezione/imballo
		pz
VVSK-20	20	1/20
VVSK-26	26	1/20

**VVSK**

Raccordo curvo per collettore da abbinare con VVSK-20 VVSK-26



Codice articolo	Misura	Confezione/imballo
		pz
VVSK-20-90	20	10/70
VVSK-26-90	26	10/50

**VVSK-T**

Tee per collettore da abbinare con VVSK-20 VVSK-26



Codice articolo	Misura	Confezione/imballo
		pz
VVSK-T202020	20-20-20	10/40
VVSK-T262626	26-26-26	10/20

**VVSK-TM**

Tee per collettore Vision con innesto diretto



Codice articolo	Misura	Confezione/imballo
		pz
VVSK-T26M26	26-26	10/40

**VS**

Tappo femmina per collettore



Codice articolo	Confezione/imballo
	pz
VS-ENDCAP	10/180

**BAP-SK** new

Valvola a sfera con maniglia a leva e 2 raccordi Vision



Codice articolo	Misura	Confezione/imballo
		pz
BAP-SK1616	16	10/100
BAP-SK2020	20	10/100
BAP-SK2626	26	10/100

**VS-M**

Tappo maschio per collettore



Codice articolo	Confezione/imballo
	pz
VS-ENDCAP-M	10/150

**VDSK**

Raccordo femmina per collettore



Codice articolo	Misura	Confezione/imballo
		pz
VDSK-20	20	10/80
VDSK-26	26	10/60

**17SKS**

Adattatore maschio in ottone per sistemi Vision



Codice articolo	Misura	Confezione/imballo
		pz
17SKS-2004	20x1/2"	5/150
17SKS-2005	20x3/4"	5/150
17SKS-2604	26x1/2"	5/100
17SKS-2605	26x3/4"	5/100

**18SKS**

Adattatore femmina in ottone per sistemi Vision



Codice articolo	Misura	Confezione/imballo
		pz
18SKS-2004	20x1/2"	5/150
18SKS-2005	20x3/4"	5/100
18SKS-2604	26x1/2"	5/100
18SKS-2605	26x3/4"	5/80

## Raccordi in PVDF Vision-Push

### VISION KEY

Chiave per kit di riparazione VISION



Codice articolo	Misura	Confezione/imballo
		pz
VISIONKEY16	16	1
VISIONKEY20	20	1
VISIONKEY26	26	1

### SK-B05

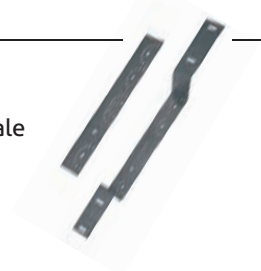
Staffa doppia per collettore Vision



Codice articolo	Confezione/imballo
	pz
SK-B05	1/200

### ST1

Staffa in acciaio zincato universale normale e ad incasso interasse 200/153/100/85/70/50 per raccordi: 2SK / 3SK



Codice articolo	Tipo	Confezione/imballo
		pz
21000	normale	10/100
21010	incasso	10/100

### 28PK

Staffa in PVDF per raccordi: 2SK / 3SK / 5SK / 6SK / 13SK / 14SK / 17SK / 18SK



Codice articolo	Interasse	Misura	Confezione
			pz
28PK-04	153	1/2"	50

### STH

Staffa ad H in acciaio zincato per raccordi: 2SK



Codice articolo	Confezione/imballo
	pz
H716042005	10/250

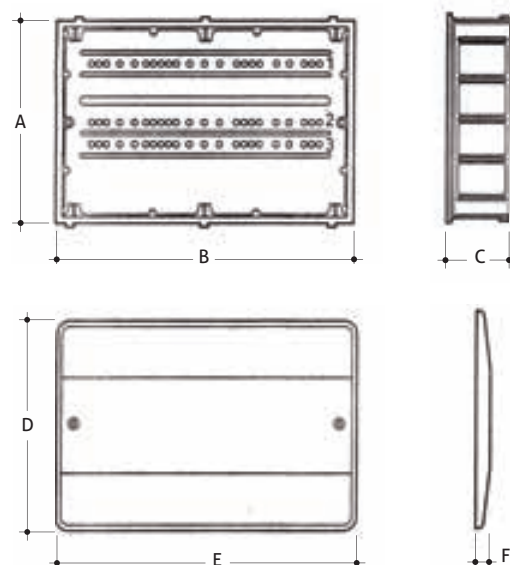
### CSPL

Cassetta completa con set accessori, fissa collettori tradizionali, complanari e trafilati da barra



Codice articolo	Dimensioni	Confezione/imballo
	mm	pz
32006-S	L320 H260 P95	1/8
40006-S	L400 H260 P95	1/8
50006-S	L500 H260 P95	1/8
60006-S	L600 H260 P95	1/8

Dimensioni							
mm	A	B	C	D	E	F	
32006-S	272	332	86	290	350	15	
40006-S	272	412	86	290	430	15	
50006-S	272	512	86	290	530	15	
60006-S	272	612	86	290	630	15	



### Abbinamento cassetta - collettore Vision

Collettore	Collettore	Cassetta consiglia
n° vie	larghezza (mm)	larghezza (mm)
2	100	320
3	150	320
4	200	320-400
5	250	400
6	300	400-500
7	350	500
8	400	500-600
9	450	600
10	500	600



Listo-Catalogo Henco Idraulica e Gas | 2015-1

# RACCORDI IN OTTONE A PRESSARE

# CARATTERISTICHE TECNICHE RACCORDI IN OTTONE A PRESSARE

## Raccordi in ottone a pressare

Il corpo del raccordo è costituito da ottone resistente alla corrosione CW617N/CW614N ed è stagnato.

I raccordi stagnati offrono grandi vantaggi dal punto di vista della corrosione e sono anche più ecologici.

La versione stagnata in alcuni paesi è un requisito indispensabile per le applicazioni sanitarie. Lo strato stagnato forma una barriera tra l'acqua e l'ottone.

Il raccordo è dotato di un anello separatore per impedire il contatto galvanico diretto tra l'alluminio del tubo e l'ottone del raccordo, escludendo così ogni fenomeno di elettrolisi.

Il raccordo è dotato di O-ring in EPDM e bussole a pressare in acciaio inox con 3 fori di controllo.

Per evitare errori di montaggio, le bussole a pressare sono dotate di indicazione della dimensione e del profilo di pressatura adatto.

### Corpo del raccordo

in ottone stagnato

### Anello separatore in plastica

per prevenire il contatto (elettrolisi) tra l'alluminio del tubo e l'ottone

### Bussola a pressare in acciaio inox

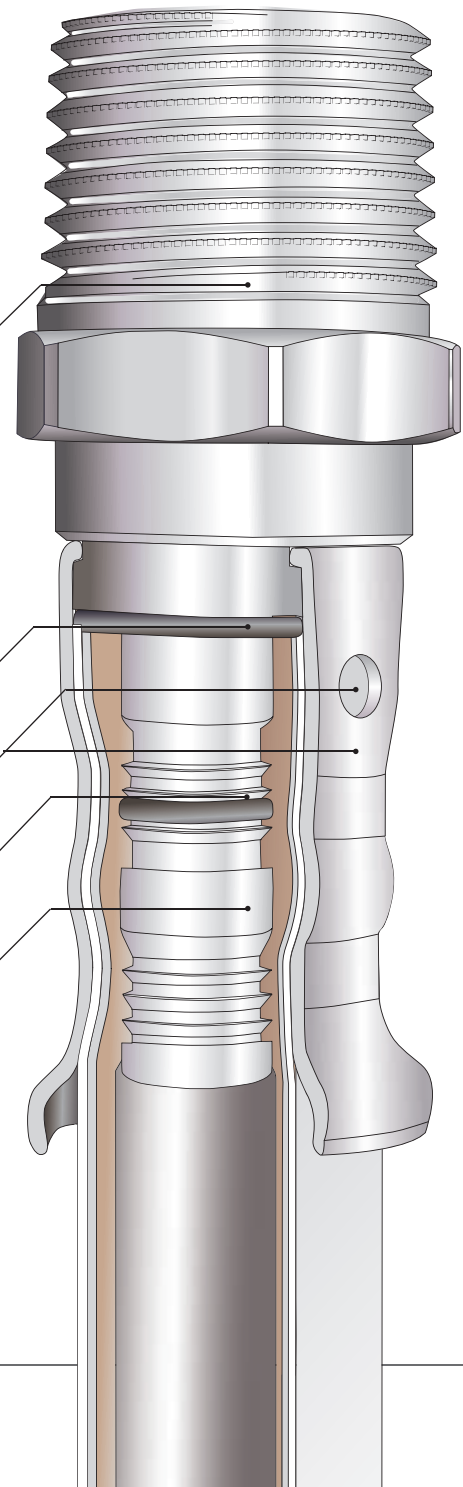
La bussola è dotata di 3 fori di controllo per verificare il corretto posizionamento del tubo

### O-Ring flessibile in EPDM

### Corpo del raccordo

in ottone stagnato

Listo-Catalogo Henco Idraulica e Gas 2015-1



**1P**

Gomito in ottone



Codice articolo	Misura	Confezione/imballo
		pz
1P-1616	16x16	10/150
1P-1818	18x18	10/100
1P-2020	20x20	10/80
1P-2626	26x26	5/50
1P-3232	32x32	5/30

**4P**

Terminale prolungato con staffa in ottone



Codice articolo	Misura	Confezione/imballo
		pz
4P-1604	16x1/2"	10/40
4P-2004	20x1/2"	10/40

**2P**

Terminale con staffa in ottone



Codice articolo	Misura	Confezione/imballo
		pz
2P-1604	16x1/2"	10/50
2P-1804	18x1/2"	10/50
2P-2004	20x1/2"	10/50
2P-2005	20x3/4"	10/50
2P-2605	26x3/4"	5/50

**5P**

Gomito maschio in ottone



Codice articolo	Misura	Confezione/imballo
		pz
5P-1604	16x1/2"	10/150
5P-1804	18x1/2"	10/120
5P-2004	20x1/2"	10/100
5P-2005	20x3/4"	10/80
5P-2605	26x3/4"	10/60
5P-3206	32x1"	5/25

**2P-K**

Terminale con staffa ribassato in ottone



Codice articolo	Misura	Confezione/imballo
		pz
2P-1604K	16x1/2"	10/50

**6P**

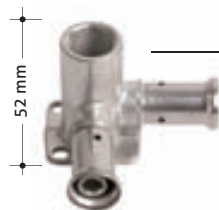
Gomito femmina in ottone



Codice articolo	Misura	Confezione/imballo
		pz
6P-1604	16x1/2"	10/120
6P-1804	18x1/2"	10/120
6P-2004	20x1/2"	10/120
6P-2005	20x3/4"	10/50
6P-2605	26x3/4"	10/50
6P-3206	32x1"	5/30

**3P**

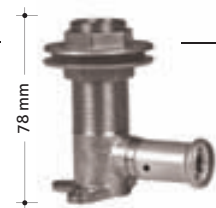
Terminale doppio con staffa in ottone



Codice articolo	Misura	Confezione/imballo
		pz
3P-160416	16x1/2"x16	10/40
3P-200420	20x1/2"x20	10/40

**7P**

Terminale maschio con staffa in ottone

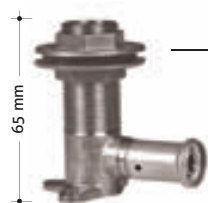


Codice articolo	Misura	Confezione/imballo
		pz
7P-1605	16x3/4"	10/30
7P-1805	18x3/4"	10/30
7P-2005	20x3/4"	10/30

## Raccordi in ottone a pressare

### 7PK

Terminale maschio con staffa in ottone



65 mm

Codice articolo	Misura	Confezione/imballo
		pz
7P-1605K	16x3/4"	10/30

### 8P

Terminale per cassetta in ottone



Codice articolo	Misura	Confezione/imballo
		pz
8P-1604	16x1/2"	10/50

### 9P

Tee in ottone



Codice articolo	Misura	Confezione/imballo
		pz
9P-161616	16x16x16	10/60
9P-181818	18x18x18	10/60
9P-202020	20x20x20	10/50
9P-262626	26x26x26	5/30
9P-323232	32x32x32	1/20

### 10P

Tee ridotto al centro in ottone



Codice articolo	Misura	Confezione/imballo
		pz
10P-201620	20x16x20	10/50
10P-261626	26x16x26	5/30
10P-261826	26x18x26	5/30
10P-262026	26x20x26	5/30
10P-321632	32x16x32	5/20
10P-322032	32x20x32	5/20
10P-322632	32x26x32	5/20

### 11P

Tee ridotto centrale e laterale in ottone



Codice articolo	Misura	Confezione/imballo
		pz
11P-201616	20x16x16	10/50
11P-202016	20x20x16	10/50
11P-262020	26x20x20	5/30
11P-262616	26x26x16	5/30
11P-262620	26x26x20	5/30
11P-322626	32x26x26	5/20

### 12P

Tee ridotto laterale in ottone



Codice articolo	Misura	Confezione/imballo
		pz
12P-162016	16x20x16	10/60
12P-202620	20x26x20	5/30

### 13P

Tee femmina in ottone



Codice articolo	Misura	Confezione/imballo
		pz
13P-160416	16x1/2"x16	10/60
13P-200420	20x1/2"x20	10/50
13P-200520	20x3/4"x20	10/30
13P-260426	26x1/2"x26	5/30
13P-260526	26x3/4"x26	5/30
13P-320532	32x3/4"x32	5/20
13P-320632	32x1"x32	5/20
13P-320732	32x1"1/4x32	5/20

14P

Tee maschio in ottone



Codice articolo	Misura	Confezione/imballo
		pz
14P-160416	16x1/2"x16	10/60
14P-200420	20x1/2"x20	10/60
14P-260426	26x1/2"x26	5/30
14P-260526	26x3/4"x26	5/30
14P-260626	26x1"x26	5/30

17P

Manicotto maschio in ottone



Codice articolo	Misura	Confezione/imballo
		pz
17P-1604	16x1/2"	10/150
17P-1804	18x1/2"	10/150
17P-2004	20x1/2"	10/150
17P-2005	20x3/4"	10/150
17P-2605	26x3/4"	5/80
17P-2606	26x1"	5/80
17P-3206	32x1"	5/50

15P

Manicotto in ottone



Codice articolo	Misura	Confezione/imballo
		pz
15P-1616	16x16	10/200
15P-1818	18x18	10/150
15P-2020	20x20	10/140
15P-2626	26x26	5/80
15P-3232	32x32	5/50

18P

Manicotto femmina in ottone



Codice articolo	Misura	Confezione/imballo
		pz
18P-1604	16x1/2"	10/150
18P-1804	18x1/2"	10/120
18P-1805	18x3/4"	10/100
18P-2004	20x1/2"	10/100
18P-2005	20x3/4"	10/100
18P-2605	26x3/4"	5/80
18P-2606	26x1"	5/70
18P-3206	32x1"	5/50

19P

Manicotto cromato con dado girevole per Eurocono



Codice articolo	Misura	Confezione/imballo
		pz
19P-1605	16x3/4"	10/150
19P-2005	20x3/4"	10/140

16P

Manicotto ridotto in ottone



Codice articolo	Misura	Confezione/imballo
		pz
16P-1816	18x16	10/150
16P-2016	20x16	10/150
16P-2616	26x16	5/100
16P-2618	26x18	5/100
16P-2620	26x20	5/80
16P-3216	32x16	5/60
16P-3220	32x20	5/60
16P-3226	32x26	5/60

20P

Raccordo passante per radiatore, modello ribassato



Codice articolo	Misura	Confezione/imballo
		pz
20P-1604	16x1/2"	2/10
20P-2004	20x1/2"	2/10

## Raccordi in ottone a pressione

### 26P

Manicotto con dado girevole piano in ottone maschio



Codice articolo	Misura	Confezione/imballo
		pz
26P-2605	26x3/4"	5/50
26P-2606	26x1"	5/40

### 26P-Z

Manicotto con dado girevole piano in ottone femmina



Codice articolo	Misura	Confezione/imballo
		pz
26P-16Z04	16x1/2"	10/150
26P-16Z05	16x3/4"	10/80
26P-18Z05	18x3/4"	10/80
* 26P-20Z04	20x1/2"	10/70
26P-20Z05	20x3/4"	10/70
26P-26Z06	26x1"	5/40
* 26P-32Z06	32x1"	5/40
26P-32Z07	32x1"1/4	5/40

### N

Nipple in ottone



Codice articolo	Misura	Confezione/imballo
		pz
N04	1/2"x3/4"	10/250
N05	3/4"x3/4"	10/200

### 27P

Gomito 45° in ottone



Codice articolo	Misura	Confezione/imballo
		pz
27P-2626	26x26	5/50
27P-3232	32x32	5/30

\* Nuovo articolo

### 28P

Staffa in ottone con due terminali



Codice articolo	Misura	Interasse	Confezione/imballo
	∅	mm	pz
28P-16041604	16x1/2"-16x1/2"	153	2/24

### 28PV

Staffa in ottone sagomata con due terminali



Codice articolo	Misura	Interasse	Confezione/imballo
	∅	mm	pz
28PV-16041604	16x1/2"-16x1/2"	153	2/20

### 28PF

Staffa in ottone sagomata con due terminali.  
Ideale per cartongesso



Codice articolo	Misura	Confezione/imballo
	∅	pz
28PF-16041604	16x1/2"-16x1/2"	1/1

### 30P

Manicotto multistrato-rame



Codice articolo	Misura	Confezione/imballo
		pz
30P-1615S	16x15 Rame	10/120
30P-2022S	20x22 Rame	10/100
30P-2622S	26x22 Rame	10/80

### 31P

Doppio Tee a croce



Codice articolo	Misura	Confezione/imballo
		pz
31P-161616	16X16X16	1/20
31P-161620	16X16X20	1/20
31P-201616	20X16X16	1/20
31P-201620	20X16X20	1/20
31P-202020	20X20X20	1/20



**ISOBOX**

Isolamento per doppio Tee a croce  
(articolo 31P)



Codice articolo	Confezione/imballo
	pz
ISO-BOX	1/1

**32P**

Manicotto a pressare  
multistrato - rame (profilo V)



Codice articolo	Misura	Confezione/imballo
		pz
32P-1615P	16x15Rame	10/150
32P-2022P	20x22Rame	10/150
32P-2622P	26x22Rame	10/150

**33P**

Gomito cromato con dado  
girevole per eurocono



Codice articolo	Misura	Confezione/imballo
		pz
33P-1605	16x3/4"	10/60

**34P**



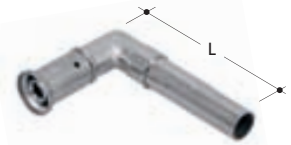
Gomito cromato con dado  
girevole sede piana



Codice articolo	Misura	Confezione/imballo
		pz
34P-1604	16x1/2"	10/120
* 34P-1605	16x3/4"	10/120
* 34P-2005	20x3/4"	10/80
* 34P-3206	32x1"	5/40

**37P**

Gomito con tubo cromato  
per radiatore



Codice articolo	Misura	Confezione/imballo	
		L	pz
37P-1412	14x12 Rame	85	10/60
37P-1412 L	14x12 Rame	135	10/60
37P-1612 L	16x12 Rame	135	10/60

**40P**

Gomito multistrato-rame



Codice articolo	Misura	Confezione/imballo
		pz
40P-1615S	16X15 Rame	10/60
40P-2022S	20X22 Rame	10/60
40P-2622S	26X22 Rame	10/60

**52P**



Manicotto passante in ottone.  
Adatto anche per riparazioni



Codice articolo	Misura	Confezione/imballo
		pz
52P16	16x16	1/40
52P20	20x20	1/30
52P26	26x26	1/30
52P32	32x32	1/20

NOTA: per i diametri 40,50 e 63 mm vedi articolo 53PK a pagina 28.

**HULS**

Bussola in acciaio per ricambio



Codice articolo	Misura	Confezione/imballo
		pz
H14	14	10/200
H16	16	10/200
H18	18	10/200
H20	20	10/200
H26	26	5/100
H32	32	1/100
H40	40	1/80
H50	50	1/50
H63	63	1/50

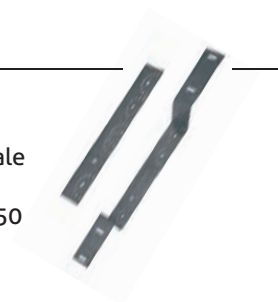
\* Nuovo articolo



## Raccordi in ottone a pressare

### ST1

Staffa in acciaio zincato universale normale e ad incasso  
interasse 200/153/100/85/70/50  
per raccordi:  
2P / 2P-K / 3P / 4P / 7P / 7P-K



Codice articolo	Tipo	Confezione/imballo
		pz
21000	normale	10/100
21010	incasso	10/100

### STH

Staffa ad H in acciaio zincato  
per raccordi:  
2P / 2P-K / 3P / 4P / 7P / 7P-K



Codice articolo	Confezione/imballo
	pz
H716042005	10/250



Listo-Catalogo Henco Idraulica e Gas | 2015-1

# RACCORDI IN OTTONE AD AVVITAMENTO

# 6

## CARATTERISTICHE TECNICHE RACCORDI IN OTTONE AD AVVITAMENTO

Il corpo dei raccordi Henco ad avvitamento è realizzato in ottone CuZn40Pb2 (CW617N) o CuZn39Pb3 (CW614N) ed è normalmente stagnato.

I raccordi sono dotati di O-ring e di una vite di serraggio con collare di compressione aperto.

Il collare non è nichelato.

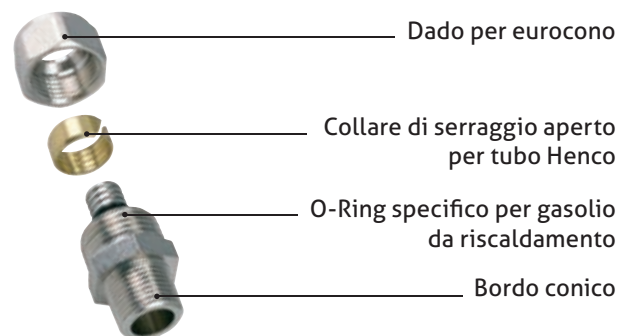
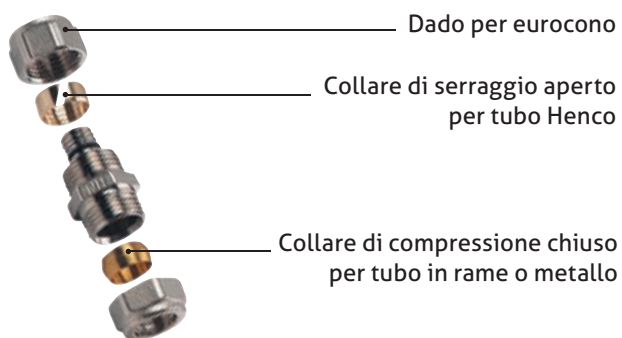
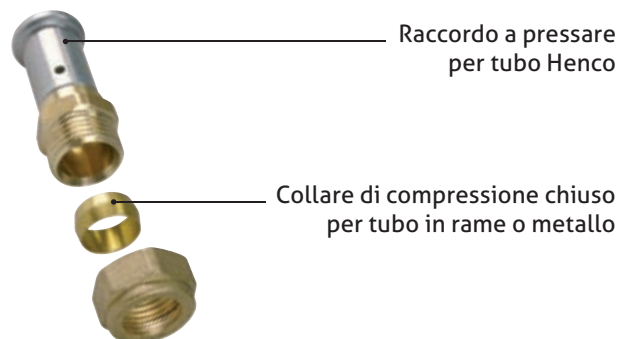
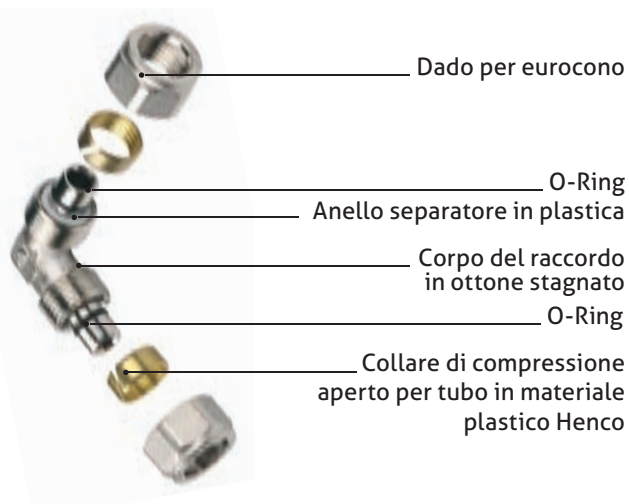
Al pari dei raccordi a pressare in ottone, sono dotati di un anello separatore in plastica per prevenire l'elettrolisi tra l'ottone e l'alluminio.

In entrambe le gamme di raccordi, ad avvitamento e a pressare, sono disponibili diversi raccordi che consentono di realizzare collegamenti tra tubi in rame o acciaio e tubi Henco.

La gamma HENCO comprende inoltre un raccordo ad avvitamento per applicazioni a gasolio per riscaldamento.

La filettatura è lievemente più lunga del raccordo per acqua e ha una forma leggermente conica.

Il raccordo è inoltre dotato di O-ring specifico per il gasolio da riscaldamento.



1

Manicotto maschio



Codice articolo	Misura	Confezione/imballo
		pz
1-1403C*	14x3/8"	10/200
1-1404	14x1/2"	10/250
1-1604ZA	16x1/2"	10/250
1-1605A	16x3/4"	10/150
1-1804	18x1/2"	10/150
1-2004ZA	20x1/2"	10/150
1-2005A	20x3/4"	10/150
1-2605A	26x3/4"	5/80
1-2606A	26x1"	5/80
1-3206A	32x1"	5/80

\* Per gasolio

4

Gomito



Codice articolo	Misura	Confezione/imballo
		pz
4-1414A	14x14	10/150
4-1616A	16x16	10/150
4-2020A	20x20	10/60
4-2626A	26x26	10/40
4-3232A	32x32	5/32

2

Manicotto



Codice articolo	Misura	Confezione/imballo
		pz
2-1414A	14x14	10/200
2-1616A	16x16	10/200
2-1818A	18x18	10/120
2-2020A	20x20	10/120
2-2626A	26x26	5/60
2-3232A	32x32	5/40

5

Gomito maschio



Codice articolo	Misura	Confezione/imballo
		pz
5-1404	14x1/2"	10/150
5-1604A	16x1/2"	10/150
5-1804	18x1/2"	10/100
5-2005A	20x3/4"	10/100
5-2605A	26x3/4"	5/40
5-3206	32x1"	5/40

3

Manicotto femmina



Codice articolo	Misura	Confezione/imballo
		pz
3-1403C*	14x3/8"	10/200
3-1404A	14x1/2"	10/200
3-1604A	16x1/2"	10/200
3-1804A	18x1/2"	10/120
3-2004A	20x1/2"	10/120
3-2005A	20x3/4"	10/120
3-2605A	26x3/4"	5/100
3-2606A	26x1"	5/80
3-3206A	32x1"	5/80

\* Per gasolio

6

Gomito femmina



Codice articolo	Misura	Confezione/imballo
		pz
6-1404	14x1/2"	10/150
6-1604A	16x1/2"	10/150
6-1804	18x1/2"	10/90
6-2004A	20x1/2"	10/80
6-2005A	20x3/4"	10/80
6-2605A	26x3/4"	5/50
6-2606A	26x1"	5/30
6-3206A	32x1"	5/40

## Raccordi in ottone ad avvitamento

7

Terminale con staffa



Codice articolo	Misura	Confezione/imballo
		pz
7-1404A	14x1/2"	10/80
7-1604A	16x1/2"	10/80
7-1804	18x1/2"	10/60
7-2004A	20x1/2"	10/60
7-2005A	20x3/4"	10/40

7D

Terminale doppio con staffa 90°



Codice articolo	Misura	Confezione/imballo
		pz
7-160416	16x1/2"x16	10/50

8

Tee



Codice articolo	Misura	Confezione/imballo
		pz
8-141414A	14x14x14	10/100
8-161616A	16x16x16	10/80
8-181818	18x18x18	10/50
8-202020A	20x20x20	10/50
8-262626A	26x26x26	5/30
8-323232A	32x32x32	5/20

9

Tee femmina



Codice articolo	Misura	Confezione/imballo
		pz
9-140414	14x1/2"x14	10/80
9-160416A	16x1/2"x16	10/80
9-180418	18x1/2"x18	10/60
9-200420A	20x1/2"x20	10/40
9-200520A	20x3/4"x20	10/40
9-260526A	26x3/4"x26	5/30
9-320632A	32x1"x32	5/20

EK

Eurocono (3/4" F)  
per tubo multistrato  
e reticolato

Codice articolo	Misura	Confezione/imballo
		pz
EK12	12x1,6	10/200
EK14	14x2	10/200
EK16	16x2	10/200
EK17	17x2	10/200
EK18	18x2	10/200
EK20	20x2	10/200
EK16225	16x2,25	10/200
EK20225	20x2,25	10/200
EK20250	20x2,50	10/200

EKR

Eurocono (3/4" F) per rame



Codice articolo	Misura	Confezione/imballo
		pz
EK10R	10	5/25
EK12R	12	5/25
EK14R	14	5/25
EK16R	16	5/25
EK18R	18	5/25

AB

Gomito per Eurocono (3/4" M)



Codice articolo	Misura	Confezione/imballo
		pz
AB1420	12-14-16-17-18-20	10/100

ABE

Gomito 1/2" maschio  
per Eurocono (3/4" M)

Codice articolo	Misura	Confezione/imballo
		pz
ABEK04	12-14-16-17-18-20	10/150

**AT**

Tee per Eurocono (3/4" M)



Codice articolo	Misura	Confezione/imballo
		pz
AT1420	12-14-16-17-18-20	10/100

**NUT**

Dado per eurocono per tubo multistrato e reticolato (ricambio)



Codice articolo	Misura	Confezione
	Ø	pz
NUT12	12	10
NUT14	14	10
NUT16	16	10
NUT17	17	10
NUT18	18	10
NUT20	20	10

**AD**

Nipple per Eurocono (3/4" M)



Codice articolo	Misura	Confezione/imballo
		pz
AD-EKEK	12-14-16-17-18-20	10/250

**SPLIT OLIVE**

Oliva per eurocono per tubo multistrato e reticolato (ricambio)



Codice articolo	Misura	Confezione/imballo
	Ø	pz
SPLIT14	14	10
SPLIT16	16	10
SPLIT17	17	10
SPLIT18	18	10
SPLIT20	20	10

**AN**

Nipple 1/2" maschio per Eurocono (3/4" M)



Codice articolo	Misura	Confezione/imballo
		pz
AN1420	12-14-16-17-18-20	10/250

**STH**

Staffa ad H in acciaio zincato per raccordi della serie 7 e 7D



Codice articolo	Confezione/imballo
	pz
H716042005	10/250







Listo-Catalogo Henco Idraulica e Gas | 2015-1

# COLLETTORI PER SANITARIO E RISCALDAMENTO

# 7

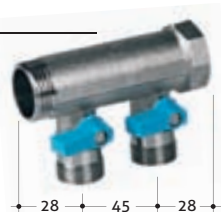
## CARATTERISTICHE TECNICHE COLLETTORI PER SANITARIO E RISCALDAMENTO

Henco nella sua gamma offre collettori sia per le applicazioni sanitarie che per il riscaldamento. Sono stati dotati di rubinetti a sfera e ogni uscita è provvista di un attacco eurocono.



**VB**

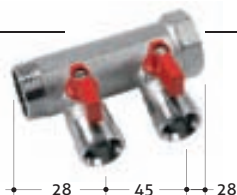
Collettore satinato con valvole a sfera per Eurocono  
Maniglia blu



Codice articolo	Misura	Conf/imballo	Larghezza
		pz	mm
VB050502-BLAUW	3/4"x2xEK12,14,16,18,20	5/50	101
VB050503-BLAUW	3/4"x3xEK12,4,16,18,20	5/50	146
VB050504-BLAUW	3/4"x4xEK12,14,16,18,20	4/40	191
VB060502-BLAUW	1"x2xEK12,14,16,18,20	5/50	101
VB060503-BLAUW	1"x3xEK12,14,16,18,20	5/50	146
VB060504-BLAUW	1"x4xEK12,14,16,18,20	4/40	191

**VB**

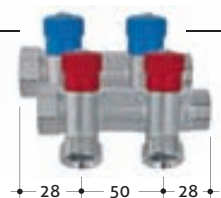
Collettore satinato con valvole a sfera per Eurocono  
Maniglia rossa



Codice articolo	Misura	Conf/imballo	Larghezza
		pz	mm
VB050502-ROOD	3/4"x2xEK12,14,16,18,20	5/50	101
VB050503-ROOD	3/4"x3xEK12,14,16,18,20	5/50	164
VB050504-ROOD	3/4"x4xEK12,14,16,18,20	4/40	191
VB060502-ROOD	1"x2xEK12,14,16,18,20	5/50	101
VB060503-ROOD	1"x3xEK12,14,16,18,20	5/50	146
VB060504-ROOD	1"x4xEK12,14,16,18,20	4/40	191

**VT**

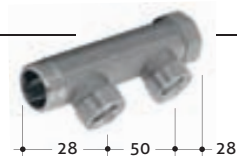
Collettore satinato con rubinetti inclinati a vitone per Eurocono  
Maniglia blu e rossa



Codice articolo	Misura	Conf/imballo
		pz
VT-200502-B	3/4"x2xEK12,14,16,18,20	MAN. BLU 5/40
VT-200503-B	3/4"x3xEK12,14,16,18,20	MAN. BLU 5/40
VT-200502-R	3/4"x2xEK12,14,16,18,20	MAN. ROSSA 5/40
VT-200503-R	3/4"x3xEK12,14,16,18,20	MAN. ROSSA 5/40

**VB**

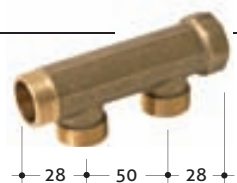
Collettore satinato per Eurocono



Codice articolo	Misura	Conf/imballo
		pz
VB050402	3/4"x2xEK12,14,16,18,20	8/40
VB050403	3/4"x3xEK12,14,16,18,20	8/40
VB060402	1"x2xEK12,14,16,18,20	8/40
VB060403	1"x3xEK12,14,16,18,20	6/30

**VEK-ZV**

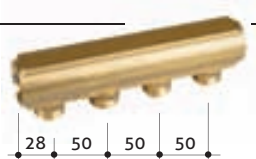
Collettore giallo per Eurocono



Codice articolo	Misura	Conf/imballo
		pz
VEK-050502-ZV	3/4"x2xEK12,14,16,18,20	8/40
VEK-050503-ZV	3/4"x3xEK12,14,16,18,20	8/40
VEK-060502-ZV	1"x2xEK12,14,16,18,20	8/40
VEK-060503-ZV	1"x3xEK12,14,16,18,20	6/40

**VEK-05-Z**

Collettore in ottone da 3/4" per Eurocono

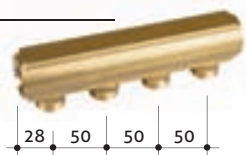


Codice articolo	Misura	Confezione
		pz
VEK-050502-Z	3/4"x2x3/4"EK12,14,16,18,20	6
VEK-050503-Z	3/4"x3x3/4"EK12,14,16,18,20	4
VEK-050504-Z	3/4"x4x3/4"EK12,14,16,18,20	4
VEK-050505-Z	3/4"x5x3/4"EK12,14,16,18,20	3
VEK-050506-Z	3/4"x6x3/4"EK12,14,16,18,20	4
VEK-050507-Z	3/4"x7x3/4"EK12,14,16,18,20	1
VEK-050508-Z	3/4"x8x3/4"EK12,14,16,18,20	1
VEK-050509-Z	3/4"x9x3/4"EK12,14,16,18,20	1
VEK-050510-Z	3/4"x10x3/4"EK12,14,16,18,20	1

## Collettori per sanitario e riscaldamento

### VEK-06-Z

Collettore in ottone da 1"  
per Eurocono



Codice articolo	Misura	Confezione
		pz
VEK-060502-Z	1"x2x3/4"EK12,14,16,18,20	6
VEK-060503-Z	1"x3x3/4"EK12,14,16,18,20	4
VEK-060504-Z	1"x4x3/4"EK12,14,16,18,20	4
VEK-060505-Z	1"x5x3/4"EK12,14,16,18,20	3
VEK-060506-Z	1"x6x3/4"EK12,14,16,18,20	3
VEK-060507-Z	1"x7x3/4"EK12,14,16,18,20	1
VEK-060508-Z	1"x8x3/4"EK12,14,16,18,20	1
VEK-060509-Z	1"x9x3/4"EK12,14,16,18,20	1
VEK-060510-Z	1"x10x3/4"EK12,14,16,18,20	1

### EK

Eurocono (3/4" F) per tubo  
multistrato e reticolato



Codice articolo	Misura	Confezione/imballo
		pz
EK12	12x1,6	10/200
EK14	14x2	10/200
EK16	16x2	10/200
EK17	17x2	10/200
EK18	18x2	10/200
EK20	20x2	10/200
EK16225	16x2,25	10/200
EK20225	20x2,25	10/200
EK20250	20x2,50	10/200

### 19P

Manicotto cromato con dado  
girevole per Eurocono



Codice articolo	Misura	Confezione/imballo
		pz
19P-1605	16x3/4	10/150
19P-1805	18x3/4	10/150
19P-2005	20x3/4	10/140

### EKR

Eurocono (3/4" F) per rame



Codice articolo	Misura	Confezione
		pz
EK10R	10	5/25
EK12R	12	5/25
EK14R	14	5/25
EK16R	16	5/25
EK18R	18	5/25

### VB-EK05

Valvola a sfera  
con attacchi Eurocono



Codice articolo	Misura	Confezione/imballo
		pz
VB-EK05	3/4" EK x 3/4" EK	25/200

### VMS

Tappo maschio satinato  
per collettore



Codice articolo	Misura	Confezione/imballo
		pz
VS05B	3/4"	10/50
VS06B	1"	10/50

### 19SK

Manicotto con dado girevole  
per Eurocono



Codice articolo	Misura	Confezione/imballo
		pz
19SK-1605	16x3/4"	10/80
19SK-2005	20x3/4"	10/80

### VFS

Tappo femmina satinato  
per collettore



Codice articolo	Misura	Confezione/imballo
		pz
V-2160700B	3/4"	10/50
V-063064B	1"	10/50

33P



Gomito cromato con dado girevole per eurocono



Codice articolo	Misura	Confezione/imballo
		pz
33P-1605	16x3/4"	10/60

19PK

Manicotto con dado girevole per Eurocono



Codice articolo	Misura	Confezione/imballo
		pz
19PK-1605	16x3/4"	10/80
19PK-2005	20x3/4"	10/80

VMG

Tappo maschio giallo per collettore



Codice articolo	Misura	Confezione/imballo
		pz
VS05	3/4"	10/50
VS06	1"	10/50

H-0212

Staffa doppia per collettore



Codice articolo	Misura	Interasse	Confezione/imballo
			pz
H-021205	3/4"	210	1/150
H-021206	1"	210	1/150
H-021206-R	1"	210 ribassata	1/150

H-0212-S

Staffa singola per collettore



Codice articolo	Misura	Confezione
		pz
H-0212-S05	3/4"	1
H-0212-S06	1"	1

VSF

Coppia valvole a sfera M/F con bocchettone



Codice articolo	Misura	Confezione
		cp
20028 ad angolo	3/4"	1
20029 diritta	3/4"	1
20030 ad angolo	1"	1
20031 diritta	1"	1

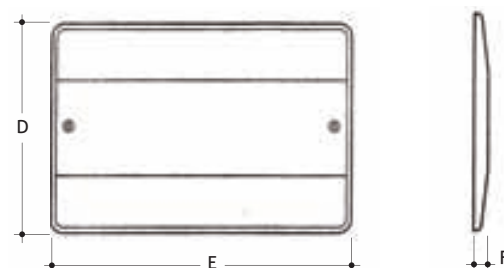
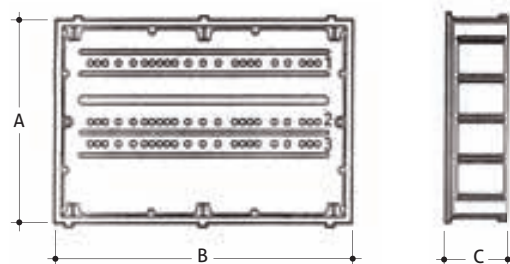
CSPL

Cassetta completa con set accessori, fissa collettori tradizionali, complanari e trafilati da barra



Codice articolo	Dimensioni	Confezione/imballo
	mm	pz
32006-S	L320 H260 P95	1/8
40006-S	L400 H260 P95	1/8
50006-S	L500 H260 P95	1/8
60006-S	L600 H260 P95	1/8

Dimensioni							
mm	A	B	C	D	E	F	
32006-S	272	332	86	290	350	15	
40006-S	272	412	86	290	430	15	
50006-S	272	512	86	290	530	15	
60006-S	272	612	86	290	630	15	







Listo-Catalogo Henco Idraulica e Gas | 2015-1

# VALVOLE PER RADIATORI, RUBINETTI AD INCASSO E VALVOLE A SFERA

**RADK2-HT**

Valvola termostattizzabile per radiatori ad angolo da 1/2" per Eurocono



Codice articolo	Misura	Confezione/imballo
RADK2-HT	1/2"x3/4" EK	pz 10/100

**RADV-2-H**

Detentore per radiatore a squadra da 1/2" per Eurocono



Codice articolo	Misura	Confezione/imballo
RADV-2-H	1/2"x3/4" EK	pz 10/100

**RADK2-RT**

Valvola termostattizzabile per radiatori diritta da 1/2" per Eurocono



Codice articolo	Misura	Confezione/imballo
RADK2-RT	1/2"x3/4" EK	pz 10/100

**RADV-2-R**

Detentore per radiatore diritto da 1/2" per Eurocono



Codice articolo	Misura	Confezione/imballo
RADV-2-R	1/2"x3/4" EK	pz 10/100

**RADK2-H**

Valvola per radiatori ad angolo da 1/2" per Eurocono



Codice articolo	Misura	Confezione/imballo
RADK2-H	1/2"x3/4" EK	pz 10/100

**RADTH-VL**

Testa termostatica



Codice articolo	Misura	Confezione/imballo
RADTH-VL	---	pz 10/100

**RADK2-R**

Valvola per radiatori diritta da 1/2" per Eurocono



Codice articolo	Misura	Confezione/imballo
RADK2-R	1/2"x3/4" EK	pz 10/100

**RAD-H**

Manopola per valvola radiatore



Codice articolo	Misura	Confezione/imballo
RAD-H	---	pz 50



## BAP-CC

Rubinetto ad incasso a sfera con cappuccio



Codice articolo	Misura	Confezione/imballo
		pz
BAP-CC1616	16x16	5/50
BAP-CC1818	18x18	5/50
BAP-CC2020	20x20	5/50
BAP-CC2626	26x26	5/50
BAP-CCORIC	Parti cromate (ricambio)	

## BAP-CH

Rubinetto ad incasso a sfera con leva



Codice articolo	Misura	Confezione/imballo
		pz
BAP-CH1616	16x16	5/50
BAP-CH1818	18x18	5/50
BAP-CH2020	20x20	5/50
BAP-CH2626	26x26	5/50
BAP-CHORIC	Parti cromate (ricambio)	

## BAP-CS

Rubinetto ad incasso a sfera con maniglia



Codice articolo	Misura	Confezione/imballo
		pz
BAP-CS1616	16x16	6/60
BAP-CS1818	18x18	6/60
BAP-CS2020	20x20	6/60
BAP-CS2626	26x26	6/60
BAP-CSORIC	Parti cromate (ricambio)	

## BAP-H

Valvola a sfera con leva



Codice articolo	Misura	Confezione/imballo
		pz
BAP-H1616	16x16	8/40
BAP-H2020	20x20	8/40
BAP-H2626	26x26	6/30
BAP-H3232	32x32	4/20

## PR-RUB

Prolunga per rubinetto ad incasso



Codice articolo	Misura	Confezione/imballo
	cm	pz
PR-RUB	1	1

## BAP-SV

Valvola a sfera sottolavabo DN10, per passaggio da tubo multistrato a flessibile



Codice articolo	Misura	Confezione/imballo
	cm	pz
BAP-SV1610	16x10	10/100

## EK

Eurocono (3/4" F) per tubo multistrato e reticolato



Codice articolo	Misura	Confezione/imballo
		pz
EK12	12x1,6	10/200
EK14	14x2	10/200
EK16	16x2	10/200
EK17	17x2	10/200
EK18	18x2	10/200
EK20	20x2	10/200
EK16225	16x2,25	10/200
EK20225	20x2,25	10/200
EK20250	20x2,50	10/200

## EKR

Eurocono (3/4" F) per rame



Codice articolo	Misura	Confezione
		pz
EK10R	10	5/25
EK12R	12	5/25
EK14R	14	5/25
EK16R	16	5/25
EK18R	18	5/25

## Valvole per radiatori, rubinetti ad incasso e valvole a sfera

**422BA**

new

Valvola a sfera MF diritta  
passaggio totale con  
bocchettone preguarnito,  
maniglia a farfalla ROSSA



Codice articolo	Misura	Confezione/imballo
		pz
VLV-R422B04	1/2"	12
VLV-R422B05	3/4"	8
VLV-R422B06	1"	5
VLV-R422B07	1"1/4	4

**422BA**

new

Valvola a sfera MF diritta  
passaggio totale con  
bocchettone preguarnito,  
maniglia a farfalla BLU



Codice articolo	Misura	Confezione/imballo
		pz
VLV-B422B04	1/2"	12
VLV-B422B05	3/4"	8
VLV-B422B06	1"	5
VLV-B422B07	1"1/4	4

**422BA**

new

Valvola a sfera MF diritta  
passaggio totale con  
bocchettone preguarnito,  
maniglia a farfalla NERA



Codice articolo	Misura	Confezione/imballo
		pz
VLV-N422B04	1/2"	12
VLV-N422B05	3/4"	8
VLV-N422B06	1"	5
VLV-N422B07	1"1/4	4

**422R**

new

Valvola a sfera MF ad angolo  
con bocchettone preguarnito,  
maniglia a farfalla ROSSA



Codice articolo	Misura	Confezione/imballo
		pz
VLV-R422R05	3/4"	8
VLV-R422R06	1"	5

**422R**

new

Valvola a sfera MF ad angolo  
con bocchettone preguarnito,  
maniglia a farfalla BLU



Codice articolo	Misura	Confezione/imballo
		pz
VLV-B422R05	3/4"	8
VLV-B422R06	1"	5

**422R**

new

Valvola a sfera MF ad angolo  
con bocchettone preguarnito,  
maniglia a farfalla NERA



Codice articolo	Misura	Confezione/imballo
		pz
VLV-N422R05	3/4"	8
VLV-N422R06	1"	5

**424A**

new

Valvola a sfera MF passaggio  
totale, maniglia a leva NERA



Codice articolo	Misura	Confezione/imballo
		pz
VLV-N424A04	1/2"	12
VLV-N424A05	3/4"	8
VLV-N424A06	1"	6
VLV-N424A07	1"1/4	6
VLV-N424A08	1"1/2	4
VLV-N424A10	2"	2

**425A**

new

Valvola a sfera FF passaggio  
totale, maniglia a leva NERA



Codice articolo	Misura	Confezione/imballo
		pz
VLV-N425A04	1/2"	12
VLV-N425A05	3/4"	8
VLV-N425A06	1"	6
VLV-N425A07	1"1/4	6
VLV-N425A08	1"1/2	4
VLV-N425A10	2"	4

**434A**

new

Valvola a sfera MF passaggio totale, maniglia a farfalla NERA



Codice articolo	Misura	Confezione/imballo
		pz
VLV-N434A04	1/2"	20
VLV-N434A05	3/4"	15
VLV-N434A06	1"	8

**442**

new

Valvola di ritegno



Codice articolo	Misura	Confezione/imballo
		pz
VLV-0442004	1/2"	10
VLV-0442005	3/4"	8
VLV-0442006	1"	6
VLV-0442007	1*1/4	4
VLV-0442008	1*1/2	4
VLV-0442010	2"	2

**435A**

new

Valvola a sfera FF passaggio totale, maniglia a farfalla NERA



Codice articolo	Misura	Confezione/imballo
		pz
VLV-N435A04	1/2"	20
VLV-N435A05	3/4"	15
VLV-N435A06	1"	8

**476CS**

new

Rubinetto a sfera scarico caldaia con tappo e portagomma



Codice articolo	Misura	Confezione/imballo
		pz
VLV-476CS04	1/2"	1

**426**

new

Valvola a sfera FF "MINI" NERA



Codice articolo	Misura	Confezione/imballo
		pz
VLV-N426003	3/8"	30
VLV-N426004	1/2"	25
VLV-N426005	3/4"	15

**485**

new

Rubinetto a sfera curvo con portagomma, maniglia a leva BLU



Codice articolo	Misura	Confezione/imballo
		pz
VLV-0485104	1/2"	10
VLV-0485005	3/4"	6
VLV-0485006	1"	5

**427**

new

Valvola a sfera MF "MINI" NERA



Codice articolo	Misura	Confezione/imballo
		pz
VLV-N427003	3/8"	30
VLV-N427004	1/2"	25
VLV-N427005	3/4"	15

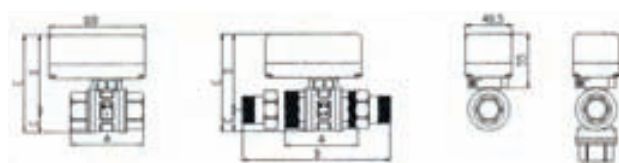
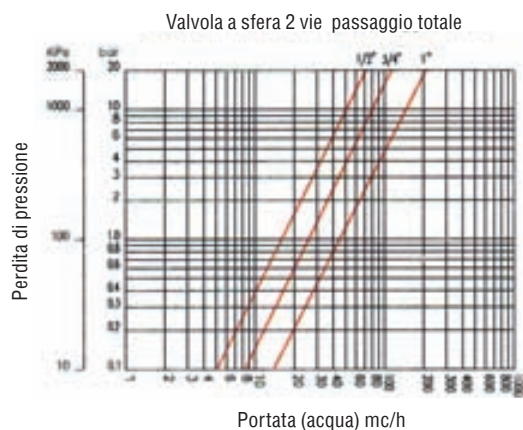
**NOTA:**  
per valvole gas vedi capitolo 10 (pag. 81-84)

## Valvole di zona

Le valvole a sfera motorizzate a 2 vie sono progettate per l'inserimento nelle cassette di distribuzione dei collettori e per tutti quegli impieghi dove lo spazio di inserimento della valvola motorizzata è ristretto, grazie alle ridotte dimensioni del servomotore. Il corpo della valvola è prodotto rispettando le normative DIN 3537 e DIN 3539 ed è dotato di marchio DIN DVGW.

La valvola è equipaggiata con un servomotore reversibile che permette, grazie ad un comando elettronico, la parzializzazione del fluido che attraversa la valvola stessa. Il servomotore è disponibile nella tipologia 230 V 50 Hz oppure 24 V 50 Hz.

Il listino comprende nove valvole e 2 servomotori; per ogni valvola deve essere ordinato anche un servomotore.



DN	Ø	A	B	C	D	E	Kv 2 vie
15	1/2"	66	118	17	73,5	90,5	16,2
20	3/4"	76	134	21,5	78	99,5	26,5
25	1"	90	158	26	82,5	108,5	47

### VZ-FF

new

Valvola di zona a sfera  
passaggio totale  
femmina-femmina  
senza servomotore



Codice articolo	Misura	Confezione/imballo
		pz
VZ-2VFF04	1/2"	1
VZ-2VFF05	3/4"	1
VZ-2VFF06	1"	1

### VZ-MM

new

Valvola di zona a sfera  
passaggio totale  
maschio-maschio  
senza servomotore



Codice articolo	Misura	Confezione/imballo
		pz
VZ-2VMM04	1/2"	1
VZ-2VMM05	3/4"	1
VZ-2VMM06	1"	1

### VZ-MF

new

Valvola di zona a sfera  
passaggio totale  
maschio-femmina  
senza servomotore



Codice articolo	Misura	Confezione/imballo
		pz
VZ-2VMF04	1/2"	1
VZ-2VMF05	3/4"	1
VZ-2VMF06	1"	1

### VZ-SM

new

Servomotore reversibile a  
2 sensi di marcia a condensatore  
con comando SPST, microinterruttore  
ausiliario con contatti puliti,  
tempo di apertura 60 secondi



Codice articolo	Misura	Confezione/imballo
		pz
VZ-SM230CS	230 V 50 Hz	1
VZ-SM024CS	24 V 50 Hz	1



Listo-Catalogo Henco Idraulica e Gas | 2015-1

# SISTEMA GAS: TUBAZIONI



# SISTEMA DI DISTRIBUZIONE GAS HENCO

## I sistemi Henco Gas

Henco è stata una delle prime aziende europee a produrre tubo multistrato e raccordi a pressione in PVDF per il trasporto di gas. Tuttavia, la normativa europea e quella italiana differiscono relativamente alle tipologie di raccordi utilizzabili. Pertanto, Henco produce due sistemi diversi certificati in base alla normativa italiana ed in base a quella europea:

### **CERTIFICAZIONE ITALIANA KIWA N° KIP-064877/01 conforme a UNI/TS 11344**

Tubazioni multistrato in PE-Xc/AL/PE-Xc (nude o abbinata alle guaine corrugate di protezione) e specifici raccordi gas a pressione in ottone HENCO GAS (HENCO Gas brass press fittings).

Questo sistema è destinato alla realizzazione di impianti a gas all'interno di abitazioni e al trasporto di gas secondo la suddetta norma.

### **CERTIFICAZIONE EUROPEA KIWA GASTEC N° 59504/01 conforme a ISO 17484**

Tubazioni multistrato in PE-Xc/AL/PE-Xc (nude o abbinata alle guaine corrugate di protezione) e specifici raccordi gas a pressione in PVDF HENCO GAS (HENCO Gas pvdf press fittings).

Questo sistema è destinato alla realizzazione di impianti a gas all'interno di abitazioni e al trasporto di gas secondo la norma ISO 17484:2006.

**Entrambi i sistemi possono essere realizzati utilizzando le medesime attrezzature del sistema tradizionale a pressione HENCO.**

**Spetta all'installatore scegliere quale sistema e quindi quale normativa adottare.**

## Norme UNI per l'utilizzo del tubo multistrato Gas

Il 10 Dicembre 2009 sono state pubblicate le due normative UNI relative ai sistemi di tubazioni multistrato ed al loro impiego nell'ambito di impianti per l'adduzione di gas per usi domestici.

Si tratta della normativa di prodotto **UNI/TS 11344** e della normativa di installazione **UNI/TS 11343**.

### **UNI/TS 11343**

- Impianti a gas per uso domestico;
- Impianti di adduzione gas per usi domestici alimentati da rete di distribuzione, da bidoni e serbatoi fissi di gpl, realizzati con sistemi di tubazioni multistrato metallo-plastici;
- Progettazione, installazione e manutenzione.

### **UNI/TS 11344**

Sistemi di tubazioni multistrato metallo-plastici e raccordi per il trasporto di combustibili gassosi per impianti interni.

La norma UNI/TS 11344 prescrive che i tubi multistrato possano essere utilizzati per il trasporto di gas metano o gpl, alla pressione massima di 0,5 bar ed ad una temperatura operativa compresa fra -20 °C e +70 °C. La norma UNI/TS 11344 si applica, in accordo con la norma UNI 7129, agli impianti di adduzione gas per usi domestici e similari, cioè per quelli in cui gli apparecchi installati hanno tutti singola portata termica non superiore a 35 kW.

## I componenti Henco Gas

Il sistema HENCO GAS si compone di tre parti reciprocamente funzionali e indivisibili:

- Tubazioni multistrato in PE-Xc/AL/PE-Xc nude o abbinata a guaine corrugate di protezione;
- Raccordi gas in ottone a pressione (HENCO Gas brass press fittings);
- Attrezzature e strumentazione per l'installazione del sistema.

**L'insieme dei componenti del sistema è certificato in ottemperanza alla UNI/TS 11344 ed è finalizzato alla distribuzione del gas combustibile negli impianti domestici.**

**La normativa impone che tutti i componenti siano solo ed esclusivamente quelli autorizzati dal produttore Henco.**



# CERTIFICAZIONI HENCO

## Certificazioni Henco sistema di distribuzione gas

Il sistema di distribuzione gas Henco è certificato secondo le seguenti normative:

Kiwa GASTEC UNI/TS 11344 n° KIP-064877/01

Kiwa GASTEC ISO 17484 n° 59504/01



Certificato

Partner for progress

Numero KIP-064877/01      Sottitolo:

Emesso 07/10/2011

Rapporto 110801897      Contratto K35-07

### CERTIFICATO DI PRODOTTO KQ – KIWA QUALITY

### PRODUCT CERTIFICATE KQ – KIWA QUALITY

Kiwa dichiara che i prodotti  
Kiwa hereby declares that the products

Sistemi di tubazioni multistrato metallo plastico e raccordi per installazione interna per il trasporto del gas  
Metal plastic multilayer piping systems and fittings for indoor installation for the conveyance of gaseous fuels

Marchio del sistema/System Trade mark: HENCO GAS  
composti da / made of: Henco Standard  
Tubo multistrato/Multilayer Pipe: Henco Press Brass  
Raccordi/Fittings:

Model	Nominal dia and wall thickness	Layers Material	Type	Fittings
Henco Gas	Da 10x2,0 Al 64	PE-Xc/Al/PE-Xc	MCP 0,5 GAS	Stessa gamma fittings
Henco Gas	Da 20x2,0 Al 64	PE-Xc/Al/PE-Xc	MCP 0,5 GAS	Stessa gamma fittings
Henco Gas	Da 26x2,0 Al 63	PE-Xc/Al/PE-Xc	MCP 0,5 GAS	Stessa gamma fittings
Henco Gas	Da 32x2,0 Al 67	PE-Xc/Al/PE-Xc	MCP 0,5 GAS	Stessa gamma fittings

Sistema Costruito da/System Manufactured by: Henco Industries NV, Heintveld, Belgium

In base ai test di tipo nonché alle ispezioni periodiche condotte da Kiwa possono essere ritenuti conformi ai requisiti del Documento Tecnico KQ - 0410 basato sulla normativa UNI/TS11344 e quindi marcato KQ  
Based upon type tests and on Kiwa's periodic factory inspections, the products can be considered to be in compliance with the requirement of Technical Document KQ - 0410 based on the standard UNI/TS11344 and consequently marked KQ

Il presente certificato viene rilasciato in accordo al Regolamento Kiwa Italia per la Certificazione di prodotto ed è composto da 1 pagina.  
This certificate is issued in accordance with the Kiwa Italia regulation for Product Certification and consists of 1 page.

Kiwa

Ing. Ronald Karel  
Director Product Certification

Partner for progress

Inspezione by Kiwa  
inspected and marked with

Inspezione GASTEC QA Approval  
for gas installations with a  
5 bar", dated May 2007 and  
for pipe systems for indoor  
use up to and including 5

Regolamento for Drawing

# CERTIFICAZIONI HENCO GAS

Certificazione italiana Kiwa GASTEC  
n° KIP-064877/01 conforme a UNI/TS 11344

Certificato



Partner for progress

Numero KIP-064877/01	Sostituisce
Emesso 07/10/2011	
Rapporto 110501497	Contratto K10-07

### CERTIFICATO DI PRODOTTO KQ – KIWA QUALITY PRODUCT CERTIFICATE KQ – KIWA QUALITY

Kiwa dichiara che i prodotti  
*Kiwa hereby declares that the products*

Sistemi di tubazioni multistrato metallo plastiche e raccordi per installazione interna per il trasporto del gas  
*Metal-plastic multilayer piping systems and fittings for indoor installation for the conveyance of gaseous fuels*

Marchio del sistema/System Trade mark: **HENCO GAS**  
 composto da/ made of: **Henco Standard**  
 Tubo multistrato/Multilayer Pipe: **Henco Press Brass**  
 Raccordi/Fittings:

Model	Nominal dim and wall thickness	Layers Material	Type	Fittings
Henco Gas	Dn 16x2,0 Al 0,4	PE-Xc/Al/PE-Xc	MCP 0,3 GAS	Brass press fittings
Henco Gas	Dn 20x2,0 Al 0,4	PE-Xc/Al/PE-Xc	MCP 0,3 GAS	Brass press fittings
Henco Gas	Dn 26x3,0 Al 0,5	PE-Xc/Al/PE-Xc	MCP 0,3 GAS	Brass press fittings
Henco Gas	Dn 32x3,0 Al 0,7	PE-Xc/Al/PE-Xc	MCP 0,3 GAS	Brass press fittings

Sistema Costruito da/System Manufactured by: **Henco Industries N.V.**  
Herentals, Belgium

In base ai test di tipo nonché alle ispezioni periodiche condotte da Kiwa possono essere ritenuti conformi ai requisiti del Documento Tecnico KI – 0410 basato sulla normativa UNI/TS11344 e quindi marcati KQ  
*Based upon type tests and on Kiwa's periodic factory inspections, the products can be considered to be in compliance with the requirement of Technical Document KI – 0410, based on the standard UNI/TS11344 and consequently marked KQ*

Il presente certificato viene rilasciato in accordo al Regolamento Kiwa Italia per la Certificazione di prodotto ed è composto da 1 pagina.  
*This certificate is issued in accordance with the Kiwa Italia regulations for Product Certification and consists of 1 pages.*



Ing. Ronald Karel  
Director Product Certification



Kiwa Italia S.p.a.  
Sede Legale:  
Via Guffrèdi Mameli, 20  
20129 Milano  
Sede Amministrativa ed operativa:  
Via Torino, 30/34  
21020 San Veneriano (TN)  
[www.kiwa.com](http://www.kiwa.com)


**GASTEC**  
**ACCREDIA**

ISO 9001:2008    ISO 14001:2004  
Sede Legale: Società di Servizi e Consulenza  
S.p.A. - 00100 Roma  
Sede Operativa: Via S. Maria del Fiore, 100 - 00100 Roma





**Certificazione europea Kiwa GASTEC  
n° 59504/01 conforme a ISO 17484**

<b>Certificate</b>	<b>kiwa</b> 	
	<i>Partner for progress</i>	
	Number: 59504/01	Revision: --
	Issued: 1 January 2011	Scope: KE 198
	Report number: 125121	Page: 1-5
Contract number: Reserved Q 10/003		
<b>Product Certificate</b>		
<b>HENCO GAS (PVDF)</b>		
Based on pre-certification tests as well as periodic inspections by Kiwa Nederland B.V., the products referred to in this certificate and marked with the GASTEC QA mark, supplied by		
<b>Henco Industries N.V.</b>		
may, on delivery, be relied upon to comply with the GASTEC QA Approval Requirements 198 "Multilayer pipe systems for indoor gas installations with a maximum operating pressure up to and including 5 bar", dated May 2007 and ISO 17484:2006, Plastics piping systems - Multilayer pipe systems for indoor gas installations with a maximum operating pressure up to and including 5 bar (500 kPa)".		
		
Bouke Meekma Director Kiwa Nederland B.V.		
This certificate is issued in accordance with the Regulations for Bearing the GASTEC QA quality label		
This certificate consists of 5 pages. Publication of the certificate is allowed.		
<b>Company</b> Henco Industries N.V. Toekomstlaan 27 2200 Herentals Belgium <a href="http://www.henco.be">www.henco.be</a> T +32 14 28 56 60		
Kiwa Nederland B.V. Weteringsdijk 60 P.O. Box 137 7300 AC APELDOORN The Netherlands Tel. +31- 55 539 33 55 Fax. +31- 55 539 38 78 <a href="http://www.kiwa.nl">www.kiwa.nl</a>		
		

# CARATTERISTICHE TECNICHE TUBO MULTISTRATO HENCO ( PE-XC / AL / PE-XC )

## Struttura del tubo

### Tubo interno

estruso da granulati di polietilene ad alta densità, reticolato tramite raggi di elettroni (PE-Xc)

### Strato adesivo

di elevata qualità per un collegamento omogeneo fra il tubo di alluminio ed il tubo interno in PE-Xc

### Tubo di alluminio (AL)

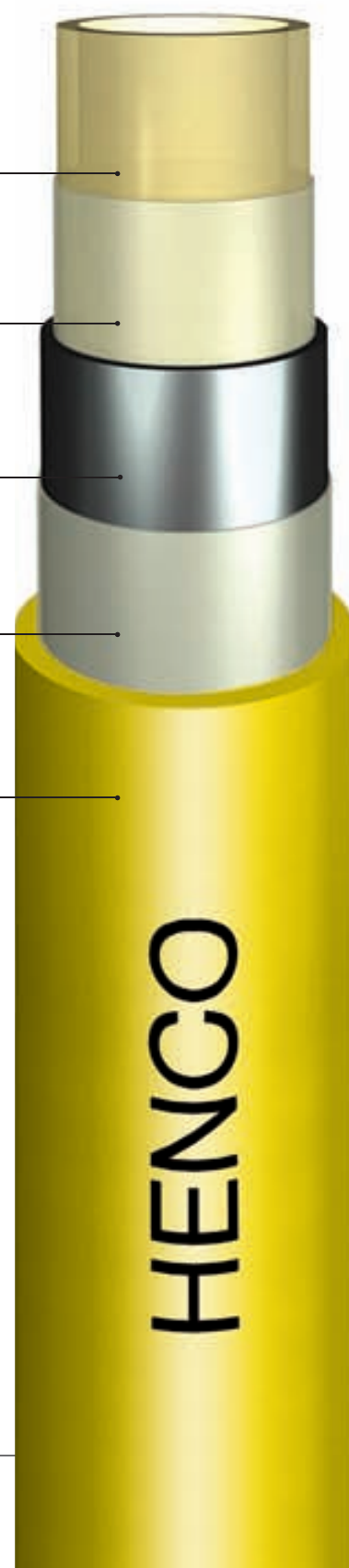
saldato longitudinalmente testa a testa e controllato elettronicamente

### Strato adesivo

di elevata qualità per un collegamento omogeneo fra il tubo di alluminio ed il tubo esterno in PE-Xc

### Tubo esterno estruso

da granulati di polietilene ad alta densità, reticolato tramite raggi di elettroni (PE-Xc)



**Il tubo multistrato Henco è certificato:**  
**Kiwa GASTEC UNI/TS 11344 n° KIP-064877/01**  
**Kiwa GASTEC ISO 17484 n° 59504/01**

Per le caratteristiche tecniche generali dei tubi multistrato Henco vedi pagine dalla 12 alla 17.

Listo-Catalogo Henco Idraulica e Gas 2015-1

## Dati Tecnici

Diametro esterno De	mm	16	20	26	32
Diametro interno	mm	12	16	20	26
Spessore parete	mm	2	2	3	3
Spessore Alluminio	mm	0,4	0,4	0,5	0,7
Temperatura operativa massima	°C	95	95	95	95
Range di temperatura operativa (UNI/TS11344)	°C	-20/+70	-20/+70	-20/+70	-20/+70
Pressione operativa massima	bar	10	10	10	10
Pressione operativa massima (UNI/TS11344)	bar	0,5	0,5	0,5	0,5
Coefficiente di conduttività termica	W/mK	0,43	0,43	0,43	0,43
Coefficiente di dilatazione lineare	mm/mK	0,025	0,025	0,025	0,025
Rugosità superficiale tubo interno	μ	7	7	7	7
Diffusione ossigeno	mg/l	0	0	0	0
Raggio di curvatura minimo con piegatura manuale o con molla piegatubi esterna	mm	5xD	5xD	5xD	*
Raggio di curvatura minimo con molla piegatubi interna	mm	3xD	3xD	3xD	*
Grado di reticolazione minimo	%	60	60	60	60
Peso al metro	kg/m	0,125	0,147	0,252	0,390
Contenuto	l/m	0,113	0,201	0,314	0,531
Lunghezza rotolo tubo nudo	m	50	50	50	50
Lunghezza rotolo con guaina corrugata	m	50	50	50	25
Lunghezza tubi in barre	m	5	5	5	5

\* Per cambiamenti di direzione con tubazioni di diametro D= 32 mm utilizzare raccordi a gomito.

### Esempio di marcatura del tubo multistrato:

UNI/TS 11344 HENCO GAS 16x2,0 mm MOP 0,5 GAS PE-Xc/Al/PE-Xc

MADE IN BELGIUM 01.02.2013 L0328 www.henco.be

CERTIFICATO KIWA GASTEC UNI/TS 11344 n° KIP-064877/01

CERTIFICATO KIWA GASTEC ISO 17484 n° 59504/01

**TUBO GAS IN ROTOLI**

Tubo multistrato per gas nudo  
in rotoli (PE-Xc / AL / PE-Xc)

Codice articolo	Misura	Spessore Alluminio	Rotolo/Imballo
		mm	m
50-160212-GAS	16x2	0,40	50/1500
50-200216-GAS	20x2	0,40	50/1000
50-260320-GAS	26x3	0,50	50/800
50-320326-GAS	32x3	0,70	50/650

**TUBO GAS IN ROTOLI CON GUAINA**

Tubo multistrato per gas nudo  
in rotoli (PE-Xc / AL / PE-Xc)  
con guaina corrugata

Codice articolo	Misura	Spessore Alluminio	Rotolo/Imballo
		mm	m
50-016GASMG	16x2	0,40	50/800
50-020GASMG	20x2	0,40	50/800
50-026GASMG	26x3	0,50	50/500
25-032GASMG	32x3	0,70	25/400



Prima dell'utilizzo si raccomanda di consultare il manuale tecnico Henco Gas 2014 scaricabile dal sito internet [www.cappellottosrl.com](http://www.cappellottosrl.com)



Listo-Catalogo Henco Idraulica e Gas | 2015-1

# RACCORDI IN OTTONE A PRESSARE E VALVOLE

# CARATTERISTICHE TECNICHE RACCORDI IN OTTONE A PRESSARE PER GAS

## Raccordi in ottone a pressare per gas

I raccordi a pressare in ottone per gas presentano una sola importante differenza dal punto di vista tecnico dai raccordi a pressare in ottone per impianti sanitari e di riscaldamento. I raccordi sono infatti dotati di uno speciale O-ring, realizzato in HNBR e resistente al gas. Per rendere evidente la differenza, i raccordi sono dotati di fascetta gialla su ogni bussola a pressare. I raccordi per gas non possono mai essere utilizzati per applicazioni sanitarie o di riscaldamento e viceversa. I raccordi per gas possono essere utilizzati esclusivamente in combinazione con il tubo multistrato giallo HENCO Gas.



**Raccordi Certificati:**  
**Kiwa UNI/TS 11344 n° KIP-064877/01**

**Corpo del raccordo**  
in ottone stagnato

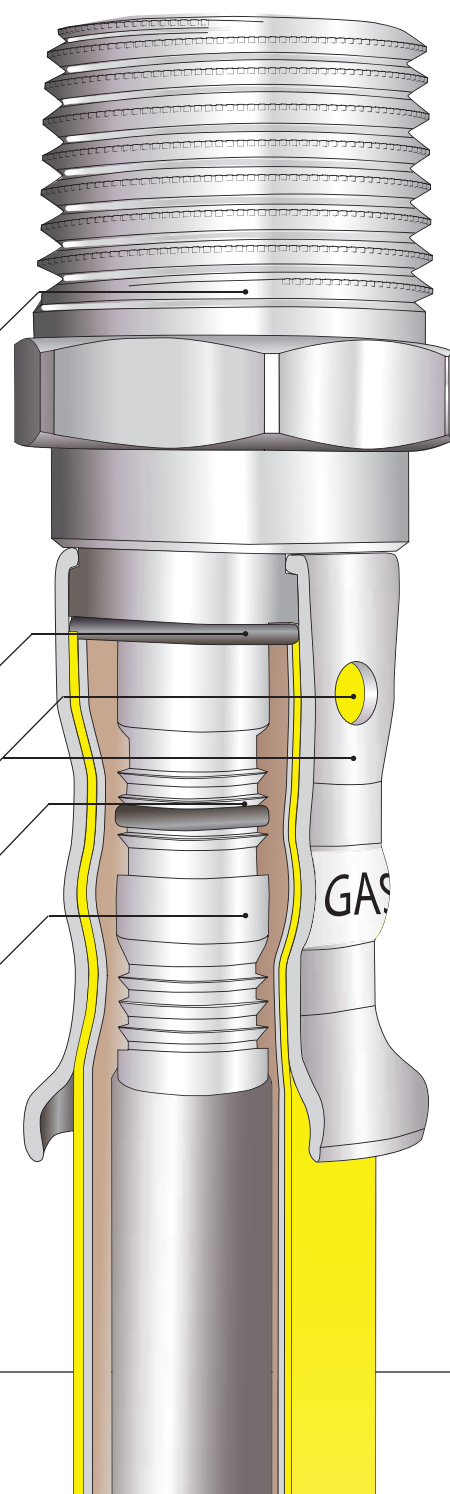
**Anello separatore in plastica**  
per prevenire il contatto (elettrolisi)  
tra l'alluminio del tubo e l'ottone

**Bussola a pressare in acciaio inox**  
La bussola è dotata di 3 fori di controllo per  
verificare il corretto posizionamento del tubo

**Speciale O-Ring in HNBR**  
esclusivo per il gas

**Corpo del raccordo**  
in ottone stagnato

Listo-Catalogo Henco Idraulica e Gas 2015-1



CERTIFICATO KIWA GASTEC UNI/TS 11344 n° KIP-064877/01

## 1PG

Gomito in ottone



Codice articolo	Misura	Confezione/imballo
		pz
1PG-1616	16x16	10/150
1PG-2020	20x20	10/80
1PG-2626	26x26	5/50
1PG-3232	32x32	5/30

## 5PG

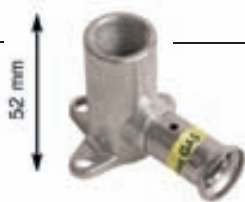
Gomito maschio in ottone



Codice articolo	Misura	Confezione/imballo
		pz
5PG-1604	16x1/2"	10/150
5PG-2004	20x1/2"	10/100
5PG-2005	20x3/4"	10/80
5PG-2605	26x3/4"	10/60
5PG-3206	32x1"	5/25

## 2PG

Terminale con staffa in ottone



Codice articolo	Misura	Confezione/imballo
		pz
2PG-1604	16x1/2"	10/50
2PG-2004	20x1/2"	10/50
2PG-2005	20x3/4"	10/50
2PG-2605	26x3/4"	5/50

## 6PG

Gomito femmina in ottone



Codice articolo	Misura	Confezione/imballo
		pz
6PG-1604	16x1/2"	10/120
6PG-2004	20x1/2"	10/120
6PG-2005	20x3/4"	10/50
6PG-2605	26x3/4"	10/50
6PG-3206	32x1"	5/30

## 2PG-K

Terminale con staffa ribassato in ottone



Codice articolo	Misura	Confezione/imballo
		pz
2PG-1604K	16x1/2"	10/50

## 9PG

Tee in ottone



Codice articolo	Misura	Confezione/imballo
		pz
9PG-161616	16x16x16	10/60
9PG-202020	20x20x20	10/50
9PG-262626	26x26x26	5/30
9PG-323232	32x32x32	1/20

## 3PG

Terminale doppio con staffa in ottone



Codice articolo	Misura	Confezione/imballo
		pz
3PG-160416	16x1/2"x16	10/40
3PG-200420	20x1/2"x20	10/40

## 10PG

Tee ridotto al centro in ottone



Codice articolo	Misura	Confezione/imballo
		pz
10PG-201620	20x16x20	10/50
10PG-261626	26x16x26	5/30
10PG-262026	26x20x26	5/30
10PG-321632	32x16x32	5/20
10PG-322032	32x20x32	5/20
10PG-322632	32x26x32	5/20

Prima dell'utilizzo si raccomanda di consultare il manuale tecnico Henco Gas 2014 scaricabile dal sito internet [www.cappellottosrl.com](http://www.cappellottosrl.com)

## Sistema di distribuzione Gas: raccordi in ottone a pressare e valvole

CERTIFICATO KIWA GASTEC UNI/TS 11344 n° KIP-064877/01

### 11PG

Tee ridotto centrale e laterale in ottone



Codice articolo	Misura	Confezione/imballo
		pz
11PG-201616	20x16x16	10/50
11PG-202016	20x20x16	10/50
11PG-262020	26x20x20	5/30
11PG-262616	26x26x16	5/30

### 16PG

Manicotto ridotto in ottone



Codice articolo	Misura	Confezione/imballo
		pz
16PG-2016	20x16	10/150
16PG-2616	26x16	5/100
16PG-2620	26x20	5/80
16PG-3220	32x20	5/60
16PG-3226	32x26	5/60

### 12PG

Tee ridotto laterale in ottone



Codice articolo	Misura	Confezione/imballo
		pz
12PG-162016	16x20x16	10/60
12PG-202620	20x26x20	5/30

### 17PG

Manicotto maschio in ottone



Codice articolo	Misura	Confezione/imballo
		pz
17PG-1604	16x1/2"	10/150
17PG-2004	20x1/2"	5/100
17PG-2005	20x3/4"	5/80
17PG-2605	26x3/4"	5/60
17PG-2606	26x1"	5/60
17PG-3206	32x1"	5/60

### 13PG

Tee femmina in ottone



Codice articolo	Misura	Confezione/imballo
		pz
13PG-160416	16x1/2"x16	10/60
13PG-200420	20x1/2"x20	10/50
13PG-200520	20x3/4"x20	10/30
13PG-260426	26x1/2"x26	5/30
13PG-260526	26x3/4"x26	5/30
13PG-320632	32x1"x32	5/20

### 18PG

Manicotto femmina in ottone



Codice articolo	Misura	Confezione/imballo
		pz
18PG-1604	16x1/2"	10/150
18PG-2004	20x1/2"	10/100
18PG-2005	20x3/4"	10/100
18PG-2605	26x3/4"	5/80
18PG-2606	26x1"	5/70
18PG-3206	32x1"	5/50

### 15PG

Manicotto in ottone



Codice articolo	Misura	Confezione/imballo
		pz
15PG-1616	16x16	10/200
15PG-2020	20x20	10/140
15PG-2626	26x26	5/80
15PG-3232	32x32	5/50

### 26PG

Manicotto con dado girevole piano in ottone



Codice articolo	Misura	Confezione/imballo
		pz
26PG-16Z05	16x3/4"	10/80
26PG-20Z05	20x3/4"	10/70
26PG-26Z05*	26x3/4"	5/40
26PG-26Z06	26x1"	5/40
26PG-32Z06**	32x1"	5/40

\* Il raccordo 26PG-26Z05 è composto dal raccordo più una riduzione in ottone 1"x3/4"  
 \*\*Il raccordo 26PG-32Z06 è composto dal raccordo più una riduzione in ottone 1"x1/4x1"

Prima dell'utilizzo si raccomanda di consultare il manuale tecnico Henco Gas 2014 scaricabile dal sito internet [www.cappellottosrl.com](http://www.cappellottosrl.com)

Listo-Catalogo Henco Idraulica e Gas 2015-1



CERTIFICATO KIWA GASTEC UNI/TS 11344 n° KIP-064877/01

## 30PG

Manicotto multistrato-rame



Codice articolo	Misura	Confezione/imballo
		pz
30PG-1615S	16x15 Rame	10/120
30PG-2022S	20x22 Rame	10/100
30PG-2622S	26x22 Rame	10/80

## ST1

Staffa in acciaio zincato universale normale e ad incasso interasse 200/153/100/85/70/50 per raccordi: 2PG / 2PG-K / 3PG

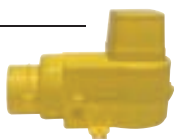


Codice articolo	Tipo	Confezione/imballo
		pz
21000	normale	10/100
21010	incasso	10/100

## 38PG

new

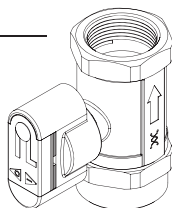
Scatola per raccordo terminale gas; può contenere i raccordi delle serie 2PG e 2PG-K



Codice articolo	Misura	Confezione/imballo
		pz
38PG-0405	1"	1/10

## 40PG

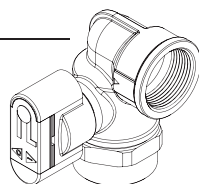
Valvole contatori gas con presa di pressione diretta



Codice articolo	Misura	Confezione/imballo
		pz
40PG-0606	1"	10

## 45PG

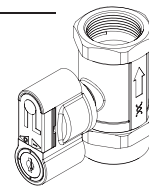
Valvole contatori gas con presa di pressione ad angolo



Codice articolo	Misura	Confezione/imballo
		pz
45PG-0606	1"	10

## 50PG

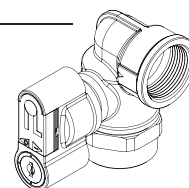
Valvole contatori gas con presa di pressione diretta con serratura



Codice articolo	Misura	Confezione/imballo
		pz
50PG-0606	1"	10

## 55PG

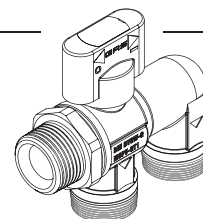
Valvole contatori gas con presa di pressione ad angolo con serratura



Codice articolo	Misura	Confezione/imballo
		pz
55PG-0606	1"	10

## 62PG

Collettore 2 vie tenuta piana con valvola a sfera, da completare con raccordi della serie 26PG

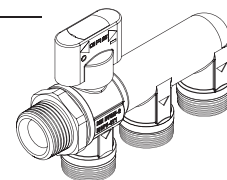


\* prodotto in eliminazione

Codice articolo	Misura	Confezione/imballo
		pz
62PG-0605	1"Mx3/4"M (2x)	10

## 63PG

Collettore 3 vie tenuta piana con valvola a sfera, da completare con raccordi della serie 26PG



\* prodotto in eliminazione

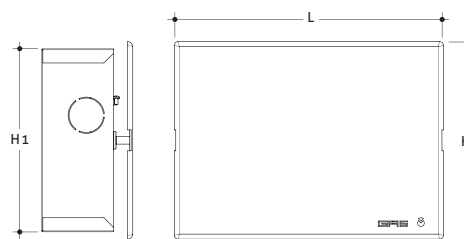
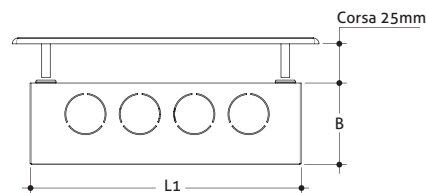
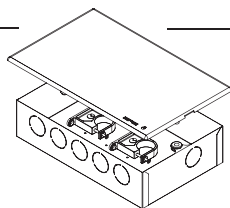
Codice articolo	Misura	Confezione/imballo
		pz
63PG-0605	1"Mx3/4"M (3x)	10

Prima dell'utilizzo si raccomanda di consultare il manuale tecnico Henco Gas 2014 scaricabile dal sito internet [www.cappellottosrl.com](http://www.cappellottosrl.com)

CERTIFICATO KIWA GASTEC UNI/TS 11344 n° KIP-064877/01

**72PG**Scatola per collettori  
62PG e 63PG

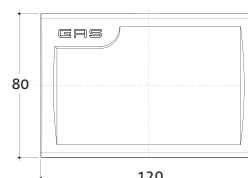
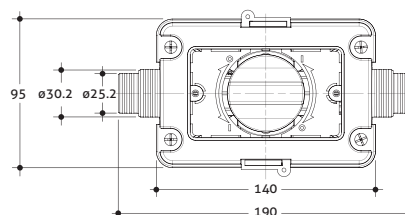
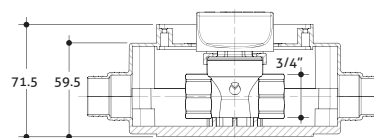
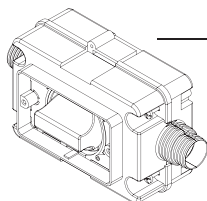
\* prodotto in eliminazione



Dimensioni					
mm	L	L1	H	H1	B
72PG-0002	280	245	210	190	75
72PG-0003	330	300	210	190	75

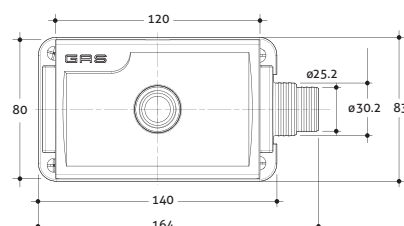
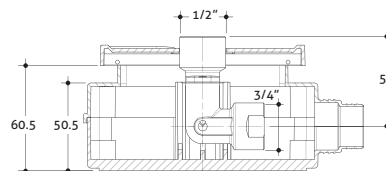
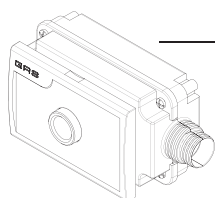
Codice articolo	Tipo	Dimensioni	Conf / imballo
		mm	pz
72PG-0002	Per coll. 2 vie	L280 H210 P75	10/150
72PG-0003	Per coll. 3 vie	L330 H210 P75	10/100

**80PG**Valvola intercettazione per  
impianti gas sottotraccia,  
da completare con raccordi  
26PG e placca

Codice articolo	Misura	Confezione/imballo
		pz
80PG-0505	3/4" - 3/4"	10

Placche per valvola 80PG

Codice articolo	Finitura	Confezione/imballo
	Colore	pz
85PG-000B	Bianco	10
85PG-000C	Cromo	10
85PG-000S	Cromo-Satinata	10
85PG-000N	Nero	10

**90PG**Scatola da incasso con raccordo  
in uscita, da completare  
con raccordi della serie 26PG

Codice articolo	Misura	Confezione/imballo
		pz
90PG-0504	3/4" - 1/2"	10

Prima dell'utilizzo si raccomanda di consultare il manuale tecnico Henco Gas 2014  
scaricabile dal sito internet [www.cappellottosrl.com](http://www.cappellottosrl.com)

Listo-Catalogo Henco Idraulica e Gas 2015-1

## 64PG

new

Collettore 2 vie con adattatori per tenuta piana completo di intercettazione e scatola. Da completare con raccordi della serie 26PG



Codice articolo	Misura	Confezione/imballo
		pz

64PG-0605	1" Mx3/4" M (2x)	5
-----------	------------------	---

## 65PG

new

Collettore 3 vie con adattatori per tenuta piana completo di intercettazione e scatola. Da completare con raccordi della serie 26PG



Codice articolo	Misura	Confezione/imballo
		pz

65PG-0605	1" Mx3/4" M (3x)	5
-----------	------------------	---

## 66PG

new

Placca per collettori della serie 64PG e 65 PG



Codice articolo	Misura	Finitura	Confezione/imballo
	mm	Colore	pz
66PG-6401	196x120	Bianco	5
66PG-6501	230x140	Bianco	5

## 67PG

new

Canaletta ispezionabile per l'installazione di tubazioni gas all'esterno dell'edificio



Codice articolo	Misura	Confezione/imballo
	mm	pz
67PG-1150	1150x2	5

CERTIFICATO KIWA GASTEC UNI/TS 11344 n° KIP-064877/01

## G424

new

Valvola a sfera per gas passaggio totale MF, maniglia a leva ferro gialla

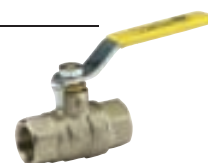


Codice articolo	Misura	Confezione/imballo
		pz
VLV-G424R04	1/2"	12
VLV-G424R05	3/4"	8
VLV-G424R06	1"	6
VLV-G424207	1"1/4	4
VLV-G424208	1"1/2	4
VLV-G424210	2"	2

## G425

new

Valvola a sfera per gas passaggio totale FF, maniglia a leva ferro gialla



Codice articolo	Misura	Confezione/imballo
		pz
VLV-G425R04	1/2"	12
VLV-G425R05	3/4"	8
VLV-G425R06	1"	6
VLV-G425207	1"1/4	4
VLV-G425208	1"1/2	4
VLV-G425210	2"	2

## G434

new

Valvola a sfera per gas passaggio totale MF, maniglia a farfalla alluminio gialla



Codice articolo	Misura	Confezione/imballo
		pz
VLV-G434R04	1/2"	12
VLV-G434R05	3/4"	8
VLV-G434R06	1"	6

## G435

new

Valvola a sfera per gas passaggio totale FF, maniglia a farfalla alluminio gialla



Codice articolo	Misura	Confezione/imballo
		pz
VLV-G435R04	1/2"	12
VLV-G435R05	3/4"	8
VLV-G435R06	1"	6

Prima dell'utilizzo si raccomanda di consultare il manuale tecnico Henco Gas 2014 scaricabile dal sito internet [www.cappellottosrl.com](http://www.cappellottosrl.com)

## Sistema di distribuzione Gas: raccordi in ottone a pressare e valvole

CERTIFICATO KIWA GASTEC UNI/TS 11344 n° KIP-064877/01

**G431**

new

Valvola a sfera FF diritta con presa di pressione e maniglia a farfalla alluminio gialla



Codice articolo	Misura	Confezione/imballo
		pz
VLV-G431005	3/4"	8
VLV-G431006	1"	6

**G526**

new

Rubinetto a sfera ad angolo per gas, attacco maschio con girello femmina



Codice articolo	Misura	Confezione/imballo
		pz
VLV-G5260404	1/2"x 1/2"	10
VLV-G5260405	1/2"x 3/4"	10
VLV-G5260505	3/4"x 3/4"	10

**G432**

new

Valvola a sfera MF a squadra con presa di pressione e maniglia a farfalla alluminio gialla



Codice articolo	Misura	Confezione/imballo
		pz
VLV-G432005	3/4"	8

**G527**

new

Rubinetto a sfera ad angolo per gas, attacco femmina con girello femmina



Codice articolo	Misura	Confezione/imballo
		pz
VLV-G5270404	1/2"x 1/2"	10
VLV-G5270405	1/2"x 3/4"	10
VLV-G5270505	3/4"x 3/4"	10

**G508**

new

Rubinetto a sfera per gas a squadra MM



Codice articolo	Misura	Confezione/imballo
		pz
VLV-G5080404	1/2"x1/2"	15
VLV-G5080505	3/4"x3/4"	10

**G528**

new

Rubinetto a sfera diritto per gas, attacco femmina con girello femmina



Codice articolo	Misura	Confezione/imballo
		pz
VLV-G5280404	1/2"x 1/2"	10
VLV-G5280405	1/2"x 3/4"	10
VLV-G5280505	3/4"x 3/4"	10

**G509**

new

Rubinetto a sfera per gas a squadra MF



Codice articolo	Misura	Confezione/imballo
		pz
VLV-G5090404	1/2"x1/2"	15
VLV-G5090505	3/4"x3/4"	10

**G528M**

new

Rubinetto a sfera diritto per gas, attacco maschio con girello femmina



Codice articolo	Misura	Confezione/imballo
		pz
VLV-G528M404	1/2"x 1/2"	10
VLV-G528M405	1/2"x 3/4"	10
VLV-G528M505	3/4"x 3/4"	10

Prima dell'utilizzo si raccomanda di consultare il manuale tecnico Henco Gas 2014 scaricabile dal sito internet [www.cappellottosrl.com](http://www.cappellottosrl.com)

Listo-Catalogo Henco Idraulica e Gas 2015-1



Listo-Catalogo Henco Idraulica e Gas | 2015-1

# ATTREZZATURA



# CARATTERISTICHE TECNICHE ATTREZZATURA

## Profili di pressatura e pressatrici Henco

I raccordi a pressare Henco, sia in ottone che in PVDF, sia per acqua che per gas, possono essere pressati esclusivamente con ganasce aventi profilo BE. Il profilo TH è compatibile solo per i diametri descritti nella seguente tabella:

Diametro	Profili ammessi per i raccordi Henco	
	BE	TH
14	OK	OK
16	OK	OK
18	OK	OK
20	OK	OK
26	OK	OK
32	OK	<b>NO</b>
40	OK	<b>NO</b>
50	OK	<b>NO</b>
63	OK	<b>NO</b>
75	OK	<b>NO</b>
90	OK	<b>NO</b>

La tabella seguente riassume le principali caratteristiche tecniche delle pressatrici Henco.

Codice Henco	Tipo batteria	Voltaggi o batteria	Codice batteria ricambio	Codice caricabatterie	Diametro massimo pressabile	Cicli di pressatura	Tempo di ricarica (minuti)
M-BHY162026	NO solo 230VAC	-	-	-	63	-	-
M-BA00	3Ah NiMH	12 V	M-BAT	M-LAD	63	230	60
M-BMINI M-BMINI-S	2Ah NiMH	9,6 V	M-BATMINI	M-LAD	32	90	40
M-BMINI2 M-BMINI2-S	1.5Ah Li-ion	18 V	M-BATMINI2	M-LADMINI2	32	150	15

NiMH: Batterie Nichel-Metallo Idruro Li-ion: Batterie agli ioni di Litio

Ogni pressatrice è dotata di manuale incluso nella scatola.

Tutti i manuali sono disponibili sul sito:

[www.cappellottosrl.com](http://www.cappellottosrl.com)

L'assistenza tecnica delle pressatrici è fatta in Italia da:  
**CO.ME.T. OFFICINE S.R.L.**

via Castelfranco, 46  
40017 S.Giovanni in Persiceto  
Fraz. Tivoli (BO)

Tel. 0516878711  
info@officinecomet.com  
www.officinecomet.it

## Compatibilità ganasce HENCO

I raccordi a pressare HENCO vanno pressati con le ganasce HENCO BE.  
Oltre ai macchinari di pressatura HENCO, vi sono altri macchinari compatibili con le ganasce HENCO, di cui si riporta qui una panoramica.

Marca	Modello
Klauke	UAP 2 12V (Accu)
	UNP 2 230V
	UAP 4 12V (Accu)
	UP 2 EL
Seppelfricke	PCMAP 1
	PCUAP 2 12V (Accu)
	PCUNP 2 230V
	PCUAP 412V
Novopress	ECO 1 Pressboy 230V
	ECO 201
	EFP 2 230V
	ACO 1 Pressboy 12V
	ACO 201 12V
	AFP 201 12V
	Powerpress 2000 S 401 230V
Rems	Powerpress E 230V
	Powerpress 570 230V
	Powerpress ACC 230V
	Accu-Press S 403
	Accu-Press ACC

Marca	Modello
Roller	Uni-Press 2000 (230V)
	Uni-Press ACC 230V
	Uni-Press E 230V
	MultiPress & MultiPress ACC 12V
Rothenberger	Romax Pressliner 12V
	Romax Pressliner ECO 12V
	Romax AC ECO 230V
Viega	PT2-EH 230V
	PT3-EH 230V
	PT3-AH 12V accu
	Pressgun 4E 18 V
	Pressgun 4B 230 V
Geberit	PWH40
	PWH75

Sono inoltre consentiti tutti i macchinari di pressatura che soddisfano i seguenti requisiti:

Forza di pressatura	Max. 38 kN
Diametro bulloni di ancoraggio	15 mm
Forcella di sollevamento	40 mm
Controllo elettronico	assente
Controllo chiusura ganasce	assente

### BI

Molla curvatubo interna



Codice articolo	Misura	Confezione/imballo
	Ø	pz
BI-1410	14x2 L=50	1/100
BI-1612	16x2 L=50	1/100
BI-1612L	16x2 L=100	1/50
BI-1814	18x2 L=50	1/100
BI-2016	20x2 L=50	1/100
BI-2016L	20x2 L=100	1/50
BI-2620	26x3 L=100	1/50

### BA

Molla curvatubo esterna



Codice articolo	Misura	Confezione/imballo
	Ø	pz
BA-1288	12x188 L=50	1/50
BA-1410	14x2 L=50	1/50
BA-1612	16x2 L=50	1/50
BA-1814	18x2 L=50	1/50
BA-2016	20x2 L=50	1/50

### BM

Curvatubi manuale



Codice articolo	Misura	Confezione/imballo
	Ø	pz
BM-16	16	1
BM-20	20	1
BM-26	26	1

### RSPRESS

Cesoia tagliatubo



Codice articolo	Misura	Confezione/imballo
	Ø	pz
RS1420PRESS	da 14 a 20	1
RS2640PRESS	da 26 a 40	1

### RSEM-PERS

Lama di ricambio per cesoia tagliatubo



Codice articolo	Misura	Confezione/imballo
	Ø	pz
RSEM1420-PERS	da 14 a 20	1
RSEM2640-PERS	da 26 a 40	1

### RSPRESS-N

Cesoia tagliatubo



Codice articolo	Misura	Confezione/imballo
	Ø	pz
RS1420-PRESS-N	da 14 a 20	1

### RS32

Tagliatubo a rotella



Codice articolo	Misura	Confezione/imballo
	Ø	pz
RS32	da 14 a 35	1
RS63	da 14 a 63	1

### RSEM32

Rotella di ricambio per tagliatubo



Codice articolo	Misura	Confezione/imballo
	Ø	pz
RSEM32	da 14 a 35	1
RSEM63	da 14 a 63	1



**SAFECUT**



Taglierino HENCO

Codice articolo	Confezione
SAFECUT	pz 1

**KS-M SET1**



Valigetta con KALISPEED KS-K e calibratori  
KS-M Ø 16, 20, 26

Codice articolo	Confezione
KS-MSET1	pz 1

**KS-K**



KALISPEED maniglia per calibratore

Codice articolo	Misura	Confezione/imballo
KS-K	Ø fino a Ø 40	pz 1
KS-KC	17	1

**KS-M SET2**



Valigetta con KALISPEED KS-K e calibratori  
KS-M Ø 14, 16, 18, 20, 26, 32, 40

Codice articolo	Confezione
KS-MSET2	pz 1

**KS-M**



Calibratore in metallo per KALISPEED e avvitatore elettrico

Codice articolo	Misura	Confezione/imballo
KS12M	Ø 12	pz 1
KS14M	14	1
KS16M	16	1
KS17M	17	1
KS18M	18	1
KS20M	20	1
KS26M	26	1
KS32M	32	1
KS40M	40	1

**KS-P**



Calibratore - Kalispeed per Ø 16, 20 e 26

Codice articolo	Misura	Confezione
KS-P162026	Ø 16-20-26	pz 1

**KS**



Calibratore per KALISPEED e avvitatore elettrico

Codice articolo	Misura	Confezione/imballo
KS50	Ø 50	pz 1
KS63	63	1

### M-BHY

Pressatrice 230V con valigetta metallica e ganasce in omaggio Ø 16, 20, 26 (per tubo multistrato fino al Ø 63)



Codice articolo	Ganasce incluse	Confezione
	Ø	pz
M-BHY162026	16x20x26	1

### M-BA00

Pressatrice 12V con valigetta metallica, batteria e carica batteria; ganasce escluse (per tubo multistrato fino al Ø 63)



Codice articolo	Confezione
	pz
M-BA00	1

### M-BAT

Batteria per pressatrice M-BA00



Codice articolo	Confezione
	pz
M-BAT	1

### M-LAD

Caricabatterie per pressatrici M-BA00 e M-BMINI



Codice articolo	Confezione
	pz
M-LAD	1

### M-TRANS

Adattatore da 230V a 12V per M-BA00 (lunghezza cavo 4 m)



Codice articolo	Confezione
	pz
M-TRANS	1

### BE

Ganascia per pressatrice M-BHY e M-BA00



Codice articolo	Misura	Profilo	Confezione
	Ø		pz
BE14	14x2	BE	1
BE16	16x2	BE	1
BE17	17x2	BE	1
BE18	18x2	BE	1
BE20	20x2	BE	1
BE26	26x3	BE	1
BE32	32x3	BE	1
BE40	40x3,5	BE	1
BE50	50x4	BE	1
BE63	63x4,5	BE	1

### BE-BOX

Valigetta metallica per ganasce BE



Codice articolo	Confezione
	pz
BE-BOX	1

### BE-UNI

Ganascia universale per pressatrici M-BHY e M-BA00 da usare con gusci BE-H



Codice articolo	Confezione
	pz
BE-UNI	1

### BE-H

Gusci per pressatrici M-BHY, M-BA00 e M-BMINI per ganascia universale BE-UNI e BE-MINI



Codice articolo	Misura	Profilo	Confezione
	Ø		pz
BE14H	14x2	BE	1
BE16H	16x2	BE	1
BE18H	18x2	BE	1
BE20H	20x2	BE	1
BE26H	26x3	BE	1
BE32H	32x3	BE	1

**BE-UNISSET1**



Set valigetta con ganascia universale BE-UNI e gusci BE-H Ø 16, 20, 26 per pressatrici M-BHY e M-BA00

Codice articolo	Confezione
	pz
BE-UNISSET1	1

**BE-UNISSET2**



Set valigetta con ganascia universale BE-UNI e gusci BE-H Ø 14, 16, 18, 20, 26, 32 per pressatrici M-BHY e M-BA00

Codice articolo	Confezione
	pz
BE-UNISSET2	1

**TOOLBOX16202632**



Set valigetta con calibratori KS-M Ø 16, 20, 26, 32; ganascia universale BE-UNI e gusci BE-H Ø 16, 20, 26, 32; molla curvatubo interna Ø 16, 20; molla curvatubo esterna Ø 16, 20; cesoia tagliatubo e taglierino HENCO; per pressatrici M-BHY e M-BA00

Codice articolo	Misura	Confezione/imballo
	Ø	pz
TOOLBOX16202632	16-20-26-32	1

**TOOLBOX405063**



Set valigetta con calibratori KS-M Ø 40,50,63 e ganasce Ø 40,50,63; con tagliatubo a rotella; per pressatrici M-BHY e M-BA00

Codice articolo	Misura	Confezione/imballo
	Ø	pz
TOOLBOX405063	40-50-63	1

**M-BMINI**



Pressatrice 9,6 V compatta con valigetta, batteria, carica batteria, ganascia universale BE-MINI e gusci BE-H da Ø 16, 20, 26 (per tubo multistrato fino a Ø 32)

Codice articolo	Gusci inclusi	Confezione
	Ø	pz
M-BMINI	16-20-26	1

**M-BMINI-S**



Pressatrice 9,6V compatta con valigetta, batteria e carica batteria, ganascia e gusci esclusi (per tubo multistrato fino a Ø 32)

Codice articolo	Confezione
	pz
M-BMINI-S	1

**M-BMINI2**



Pressatrice 18 V compatta con valigetta, batteria, carica batteria, ganascia universale BE-MINI e gusci BE-H da Ø16, 20, 26 (per tubo multistrato fino a Ø 32)

Codice articolo	Gusci inclusi	Confezione
	Ø	pz
M-BMINI2	16-20-26	1

**M-BMINI2-S**



Pressatrice 18 V compatta con valigetta, batteria e carica batteria, ganascia e gusci esclusi (per tubo multistrato fino a Ø 32)

Codice articolo	Confezione
	pz
M-BMINI2-S	1

## Attrezzatura

### M-BOX-MINI

Valigetta per M-BMINI(-S)



Codice articolo	Confezione
M-BOX-MINI	1 pz

### M-BATMINI2

Batteria per pressatrice  
M-BMINI2 (-S)



Codice articolo	Confezione
M-BATMINI2	1 pz

### M-BOX-MINI2

Valigetta per M-BMINI2(-S)



Codice articolo	Confezione
M-BOX-MINI2	1 pz

### M-LADMINI2

Caricabatterie per M-BMINI2 (-S)



Codice articolo	Confezione
M-LADMINI2	1 pz

### M-BATMINI

Batteria per pressatrice  
M-BMINI



Codice articolo	Confezione
M-BATMINI	1 pz

### M-TRANS-MINI2

Adattatore da 230V a 12V  
per M-BMINI2(-S)



Codice articolo	Confezione
M-TRANS-MINI2	1 pz

### M-LAD

Caricabatterie per pressatrici  
M-BA00 e M-B MINI



Codice articolo	Confezione
M-LAD	1 pz

### BE-MINI

Ganascia universale per pressatrici  
M-BMINI, M-BMINI-S, M-BMINI2 e  
M-BMINI2-S (da usare con gusci BE-H)



Codice articolo	Confezione
BE-MINI	1 pz

**BE..-MINI**

Ganascia per pressatrici M-BMINI, M-BMINI-S, M-BMINI2 e M-BMINI2-S



Codice articolo	Misura	Confezione
	Ø	pz
BE16-MINI	16	1
BE20-MINI	20	1
BE26-MINI	26	1
BE32-MINI	32	1

**BE-H**

Gusci per pressatrici M-BHY, M-BA00 e M-BMINI per ganascia universale BE-UNI e BE-MINI



Codice articolo	Misura	Profilo	Confezione
	Ø		pz
BE14H	14x2	BE	1
BE16H	16x2	BE	1
BE18H	18x2	BE	1
BE20H	20x2	BE	1
BE26H	26x3	BE	1
BE32H	32x3	BE	1

**M-HP32**



Pressatrice idraulica manuale con borsa, da utilizzarsi con BE-MINI; ganascia e gusci esclusi (per tubo multistrato fino a Ø 32)



Codice articolo	Confezione
	pz
M-HP32	1

**M-BM1620**



Pressatrice manuale per tubo multistrato Ø16-20 con gusci inclusi.



Codice articolo	Confezione
	pz
M-BM1620	1

**DRILLY**

Drilly - Tappo prova impianto, riutilizzabile



Codice articolo	Misura	Confezione
	Ø	pz
DRILLY14	14x2	1
DRILLY16	16x2	1
DRILLY18	18x2	1
DRILLY20	20x2	1
DRILLY26	26x3	1
DRILLY32	32x3	1

**ENDCAP**

Tappo sfiato aria impianto, riutilizzabile



Codice articolo	Misura	Confezione
	Ø	pz
ENDCAP16	16	1

**PRESS-CHECK**

Strumento di misurazione PRESSCHECK per verificare la corretta pressatura dei raccordi



Codice articolo	Misura	Confezione
	Ø	pz
PRESSCHECK1432	14-32	1

**HNTOOLSET**



Apparato mobile per la pressatura ed il montaggio dei tubi Henco Super Sizes, comprendente: Banco di montaggio su carrello dotato di ruote; Pompa idraulica; Tagliatubi; Ganascia a catena e gusci per tubi Ø75 e Ø90; Accessori vari; Scatola in acciaio per il trasporto. Articolo disponibile presso la nostra sede per il noleggio.



Codice articolo	Confezione
	pz
HNTOOLSET	1

# CONDIZIONI GENERALI DI VENDITA

**Le seguenti condizioni generali fanno parte integrante di tutti i nostri contratti di vendita, anche quando gli ordini vengono assunti telefonicamente, verbalmente, a mezzo fax o e-mail.**

## Ordine

---

L'ordine conferito alle seguenti condizioni è irrevocabile e si intende conferito "salvo approvazione della Casa".

L'ordine si intende accettato solo dopo conferma scritta della CAPPELLOTTO S.r.l.

Se la conferma pone delle modifiche rispetto all'ordine, il contratto si intende concluso ove l'Acquirente non abbia manifestato il proprio dissenso per iscritto, entro 24 ore dalla data della conferma d'ordine.

La responsabilità in merito all'esattezza dei nominativi e degli indirizzi degli intestatari delle fatture rimane a completo carico dell'Acquirente con riferimento all'art. 41 D.P.R. N. 633 del 26/10/1972.

## Prezzo

---

Il corrispettivo è indicato nell'ordine e si intende franco partenza.

La CAPPELLOTTO S.r.l. si riserva di poter variare, anche in corso di esecuzione del presente contratto, il prezzo della merce che risulterà ancora da consegnare qualora si verificassero rispetto al momento dell'accettazione dell'ordine, aumenti, del costo della manodopera e/o delle materie prime, tali da comportare un aumento del prezzo di listino superiore al 5%.

## Consegna e rischi

---

Il termine di consegna è indicativo e mai tassativo; viene computato in giorni lavorativi con decorrenza dal momento in cui sono stati definiti tutti gli elementi occorrenti all'esecuzione della fornitura (es. approvazione disegni definitivi dall'Acquirente e/o ricevimento conferma ordine dall'Acquirente e/o quant'altro si renda necessario per una corretta definizione dell'ordine).

Esso potrà essere adeguatamente posticipato per casi di forza maggiore non imputabili alla CAPPELLOTTO S.r.l.

Ritardi di consegna non danno comunque diritto alla risoluzione del contratto né ad indennizzo a favore dell'Acquirente per fermi cantiere o eventuali altri costi sostenuti per il mancato ricevimento del materiale.

L'avviso di merce pronta per la spedizione equivale a consegna; da tale momento si trasferiscono all'Acquirente tutti i rischi cui la merce può essere esposta sia essa consegnata a mezzo vettore ovvero resti a carico dell'Acquirente, rimanendo esonerata la CAPPELLOTTO S.r.l. da ogni responsabilità, onere o spesa, compresi atti vandalici o terroristici, incendi o furti, rapine e fatti di terzi in genere.

Nel caso trascorrono i termini di consegna senza che l'Acquirente abbia provveduto a ritirare nei modi previsti la merce ordinata, sarà facoltà della CAPPELLOTTO S.r.l. di stornare la parte non ritirata, salvo il risarcimento del danno.

L'Acquirente è altresì tenuto a segnalare per iscritto sui documenti del vettore eventuali manomissioni dei colli e/o reclami e a far pervenire tali informazioni alla CAPPELLOTTO S.r.l. a mezzo raccomandata a.r. entro 3 giorni dal ricevimento della merce, allegando copia della bolla di consegna.

## Condizioni di pagamento

---

I pagamenti devono essere effettuati rigorosamente nei tempi e termini pattuiti secondo le indicazioni riportate nella conferma d'ordine e nella successiva fattura. Le fatture si intendono pienamente accettate se non contestate entro 3 giorni dal loro ricevimento.

L'Acquirente non può sospendere né differire i pagamenti oltre le scadenze pattuite per nessun motivo e a nessun titolo, neppure a seguito di contestazioni di qualsiasi natura.

L'inosservanza delle condizioni di pagamento dà diritto alla CAPPELLOTTO S.r.l. di sospendere o rinviare l'esecuzione o l'eventuale prosecuzione della fornitura oppure di risolvere il contratto con semplice comunicazione scritta raccomandata, salvo il risarcimento dei danni.

Trascorsi i termini di pagamento convenuti decorreranno, senza pregiudizio di ogni altra azione, gli interessi per il ritardo ai sensi del D.L. 9 ottobre 2002, n. 231.

Qualunque pagamento indiretto, anche se fatto a dipendenti autorizzati della CAPPELLOTTO S.r.l., non si intende liberatorio ove la stessa non ne abbia effettuato l'incasso.

La cessazione dell'attività, essendo fatto estraneo al contratto, non farà venir meno l'obbligo in capo all'Acquirente di versare l'intero importo pattuito.

## **Garanzia - Responsabilità**

---

La merce fornita è garantita da vizi e difetti ed è fabbricata secondo le normative in vigore.

La garanzia ha per oggetto esclusivamente ed unicamente l'obbligo della CAPPELLOTTO S.r.l. a provvedere alla sostituzione gratuita dei pezzi che risultassero difettosi.

Eventuali vizi, difformità e/o difetti di fabbricazione del prodotto dovranno in ogni caso essere comunicate alla CAPPELLOTTO S.r.l. entro 8 giorni dal ricevimento della merce a mezzo raccomandata a.r.

La garanzia viene a cessare nel caso in cui non siano state rispettate le prescrizioni tecniche e la regolare posa in opera del materiale fornito. La garanzia inoltre cessa di essere operante ove l'Acquirente sia in mora con i pagamenti.

Interventi di personale tecnico della CAPPELLOTTO S.r.l., richiesto in cantiere da parte dell'Acquirente per consulenza tecnica o a causa di cattiva posa, inosservanza delle specifiche tecniche del prodotto e/o per altri difetti non imputabili alla CAPPELLOTTO S.r.l., verranno addebitati al costo.

Si intende sin d'ora che la CAPPELLOTTO S.r.l. è liberata da qualsiasi responsabilità ed oneri derivanti da eventuali danni a cose e/o persone che si dovessero verificare per o durante l'uso del materiale fornito, ivi compresi gli accessori.

## **Oneri fiscali**

---

Nel caso l'Acquirente fruisca di eventuali esenzioni o agevolazioni fiscali deve darne comunicazioni per iscritto alla CAPPELLOTTO S.r.l. al momento del conferimento dell'ordine pena la decadenza del diritto.

## **Risoluzione**

---

Sarà facoltà della CAPPELLOTTO S.r.l. risolvere anticipatamente il contratto senza obbligo di indennizzo, eventualmente nelle forme previste dall'art. 1454 c.c., nel caso in cui l'Acquirente si rendesse in tutto o in parte inadempiente ad una qualsiasi delle obbligazioni qui assunte.

Ai sensi e per gli effetti di cui all'art. 1456 c.c. il contratto si intenderà, in ogni caso, risolto di diritto con comunicazione scritta a mezzo raccomandata della CAPPELLOTTO S.r.l. all'Acquirente in caso di mancato pagamento, alle scadenze pattuite, delle somme dovute in base al presente contratto ovvero, ai sensi dell'art.1461 c.c qualora l'Acquirente venisse a trovarsi in stato di insolvenza.

In ogni caso di risoluzione del contratto l'Acquirente non potrà chiedere la restituzione delle somme già versate, che saranno trattenute a titolo di risarcimento danni.

E' fatto salvo il risarcimento dell'eventuale maggior danno.

## **Foro competente**

---

Per qualsiasi controversia si riconosce l'esclusiva competenza del Foro di Pordenone con esclusione di ogni altro previsto dalla legge in via alternativa



Henco è un prodotto distribuito  
in Italia da Cappellotto S.R.L.



Fotografa  
per visitare  
il nostro sito



Cappellotto S.r.l. non si assume alcuna responsabilità per eventuali errori contenuti nel presente catalogo prezzi e si riserva di variare, senza preavviso, i dati in esso riportati.  
È vietata la riproduzione, con qualsiasi mezzo, del presente listino-catalogo. È vietata la modifica, anche parziale, del presente listino-catalogo.



Cappellotto S.r.l

Uscita A28  
Interporto Centro Ingrosso  
Settore A2 19/21  
33170 Pordenone (PN)

Tel. +39 0434 360051  
Fax +39 0434 368865  
P.IVA - C.F. 01650790932

Web: [www.cappellottosrl.com](http://www.cappellottosrl.com)  
e-mail: [info@cappellottosrl.com](mailto:info@cappellottosrl.com)

Seguici su  
Facebook  
**cappellottosrl**



D001-005IT51